

PEER-BERATUNG



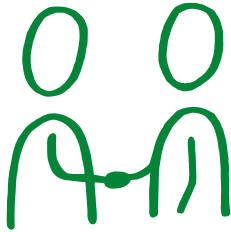


WAS IST EIN PEER?

Peer ist ein englisches Wort.
Man spricht es so aus: Pier.

Ein Peer ist eine Person
die eine gleiche Eigenschaft hat
wie eine andere Person.

Zum Beispiel ist ein Mensch mit Beeinträchtigung
ein Peer für einen anderen Menschen mit Beeinträchtigung.



WAS IST PEER-BERATUNG?

In Oberösterreich gibt es Menschen mit Beeinträchtigung, die eine Peer-Beratungs-Ausbildung gemacht haben. Mit dieser Ausbildung kann man als Peer-Berater oder als Peer-Beraterin arbeiten.

Wenn Peer-Berater oder Peer-Beraterinnen andere Menschen mit Beeinträchtigung beraten, nennt man das Peer-Beratung.

Die Peer-Beratung ist eine Beratung auf Augenhöhe.

Das Recht auf Selbstbestimmung steht bei der Peer-Beratung im Vordergrund.



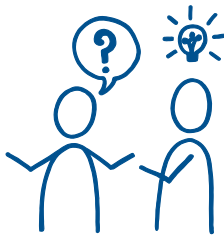
WAS IST DAS BESONDERE BEI DER PEER-BERATUNG?

Der Peer-Berater oder die Peer-Beraterin sind selbst Menschen mit einer Beeinträchtigung. Sie verstehen es daher aus eigener Erfahrung gut, wie es ist, mit einer Beeinträchtigung zu leben.

Im Empowerment-Center des KI-I arbeiten Peer-Berater und Peer-Beraterinnen mit unterschiedlichen Beeinträchtigungen:

- Mit körperlicher Beeinträchtigung
- Mit seelischer Beeinträchtigung
- Mit Lernschwierigkeiten





WAS BRINGT IHNEN DIE PEER-BERATUNG?

Die Peer-Beratung unterstützt Sie zum Beispiel:

- Wenn Sie eine Information oder eine Auskunft brauchen.
 - Wenn Sie in Ihrem Leben mehr selbst bestimmen wollen.
 - Wenn Sie eigene Ziele in Ihrem Leben erreichen wollen.
 - Wenn Sie Lösungen für Ihre Probleme suchen.
 - Wenn Sie etwas in Ihrem Leben verändern möchten.
 - Wenn Sie wegen Ihrer Beeinträchtigung benachteiligt werden.
 - Wenn Sie eine Leistung nach dem Oö. Chancen-Gleichheits-Gesetz bekommen möchten.
 - Wenn Sie sich einfach nur mit einer Person austauschen wollen, die selbst mit einer Beeinträchtigung lebt und Sie gut versteht.
-



WO KÖNNEN SIE PEER-BERATUNG BEKOMMEN UND WAS KOSTET SIE?

Die Peer-Beratung wird vom Land Oberösterreich finanziert. Sie brauchen für die Peer-Beratung nichts bezahlen.

Die Peer-Beratung können Sie im Empwerment-Center bekommen. Bitte vereinbaren Sie dafür einen Termin.

Wenn Sie nicht ins Empowerment-Center nach Linz kommen können, kann der Peer-Berater oder die Peer-Beraterin zu Ihnen kommen.

Für eine Terminvereinbarung wenden Sie sich bitte an:

Kompetenznetzwerk KI-I
Empowerment-Center
Bethlehemstraße 3 / 2. Stock
4020 Linz
Tel.: 0732/27 28 62
E-Mail: office@emc.ki-i.at

Ihre Anliegen sind uns wichtig!

ZVR: 550736570

