

# Bildungs-Angebote Beratungs-Angebote und Austausch-Angebote vom Empowerment-Center

März 2025 bis August 2025



Diese Broschüre ist in **leichter Sprache** geschrieben.

**Leichte  
Sprache**

A2

# Impressum

## Eigentümer und Herausgeber der Broschüre:

Kompetenznetzwerk  
Informationstechnologie  
zur Förderung der Integration  
von Menschen mit Behinderungen

Altenberger Straße 69  
4040 Linz  
Tel.: 0732 / 2468 / 3770  
Mail: [office@ki-i.at](mailto:office@ki-i.at)  
Web: [www.ki-i.at](http://www.ki-i.at)

ZVR: 550736570  
UID: ATU62332201

## Empowerment Center

Bethlehemstraße 3 / 2. Stock  
4020 Linz, AUSTRIA  
Telefon: +43 732 272862  
E-Mail: [office@emc.ki-i.at](mailto:office@emc.ki-i.at)

## Das KI-I wird unterstützt von:



LAND  
OBERÖSTERREICH

Soziales



# Vorwort

## **Sehr geehrte Damen und Herren!**

Das Empowerment-Center des KI-I ist ein Beratungs-Zentrum und ein Bildungs-Zentrum für Menschen mit Beeinträchtigungen.

Das Ziel vom Empowerment-Center ist, dass wir Menschen mit Beeinträchtigungen stärken und auf ihrem Weg zu mehr Selbst-Bestimmung begleiten. Dafür hat das Empowerment-Center viele unterschiedliche Bildungs-Angebote, Beratungs-Angebote und Austausch-Angebote.

Die Angebote vom Empowerment-Center sind für Erwachsene und Jugendliche mit Beeinträchtigungen.

In dieser Broschüre möchten wir Sie über alle Angebote vom Empowerment-Center informieren.

Wir hoffen, dass bei unseren Angeboten auch etwas für Sie dabei ist.

## **Dipl.-Ing. Dr. Franz Pühretmair**

Geschäftsführer und wissenschaftlicher Leiter des KI-I

## **Mag. Wolfgang Glaser**

Bereichsleiter des Empowerment-Centers des KI-I

# Zu dieser Broschüre

## Leichte Sprache

Diese Broschüre ist in leichter Sprache geschrieben.



Das ist ein Qualitäts-Zeichen für leichte Sprache.  
Menschen mit Lernschwierigkeiten haben geprüft,  
ob alles gut verständlich ist.

Das Qualitäts-Zeichen gibt es für Texte in verschiedenen  
Sprache-Stufen:

**Sprach-Stufe B1:** Diese Texte sind einfach zu verstehen.

**Sprach-Stufe A2:** Diese Texte sind noch einfacher zu verstehen.

**Sprach-Stufe A1:** Diese Texte sind am leichtesten zu verstehen.

## Wörterbuch

In dieser Broschüre gibt es ein **Wörterbuch**.

Bestimmte Wörter in der Broschüre sind unterstrichen.

Diese Wörter können Sie im Wörterbuch nachschauen.

Die Wörter im Wörterbuch sind nach dem Alphabet geordnet.

Das Wörterbuch finden Sie ab Seite 89.



# Ruf-Seminare

Manche Weiterbildungen aus dieser Bildungs-Broschüre können Sie auch als Ruf-Seminar buchen.

Das heißt:

Wir kommen zu Ihnen in die Einrichtung oder Firma und machen dort die Weiterbildung.

Zum Beispiel dann,

wenn sich mehrere Mitarbeiter und Mitarbeiterinnen für ein bestimmtes Thema interessieren.

Oder wenn mehrere Interessen-Vertreter und Interessen-Vertreterinnen eine bestimmte Weiterbildung machen möchten.

Wir benötigen dafür nur einen geeigneten Raum.

Alles Weitere organisieren wir.

Sie können ein Ruf-Seminar aus dieser Bildungs-Broschüre auswählen.

Wenn Sie eine Weiterbildung aus dieser Broschüre als Ruf-Seminar buchen können, dann steht das so dabei:



**Diese Weiterbildung bieten wir auch als Ruf-Seminar an.**

Sie können uns auch sagen, wenn Sie ein Ruf-Seminar zu einem anderen Thema möchten.

Wir richten uns nach den Bedürfnissen der Teilnehmer und Teilnehmerinnen.

Gerne erstellen wir ein passendes Angebot für Sie.

Wir freuen uns auf Ihre Anfrage unter [office@emc.ki-i.at](mailto:office@emc.ki-i.at)

## Wichtiger Hinweis:

Wenn Sie lieber zu uns kommen möchten, dann können Sie das Ruf-Seminar auch in einem Seminar-Raum im Empowerment-Center machen.

# Inhaltsverzeichnis

<b>Vorwort</b> .....	<b>3</b>
<b>Zu dieser Broschüre</b> .....	<b>4</b>
Leichte Sprache.....	4
Wörterbuch.....	4
<b>Ruf-Seminare</b> .....	<b>5</b>
Wichtiger Hinweis:.....	5
<b>Inhaltsverzeichnis</b> .....	<b>6</b>
<b>Bildungs-Angebote</b> .....	<b>9</b>
Workshop: SelbA.....	10
Zeit für mich und Zeit für andere – wie gelingt beides?.....	12
Was ist Siri? .....	14
Miteinander Reden.....	16
Workshop: Qi Gong für alle! .....	18
Was ist Alexa?.....	20
Kurs: Texte in deutscher Sprache lesen und verstehen .....	22
Workshop: Frauen stärken Frauen .....	24
Mut zum Reden.....	26
Die eigenen Fähigkeiten als IV entdecken und stärken .....	28
Vortrag: Barrierefreies Reisen mit der ÖBB.....	30
Kurs: Umgang mit Zahlen im Alltag .....	32
Tour der Sinne: Eine inklusive Stadt-Führung durch Linz .....	34
Vom Wunsch zum Ziel .....	36
Inklusive Mal-Werkstatt: Der Pinsel weiß, was er malen will!.....	38
Lösungen finden statt streiten .....	40
Besuch im Kunst-Museum LENTOS in Linz.....	42
Workshop: Wie gestalte ich Plakate? .....	44

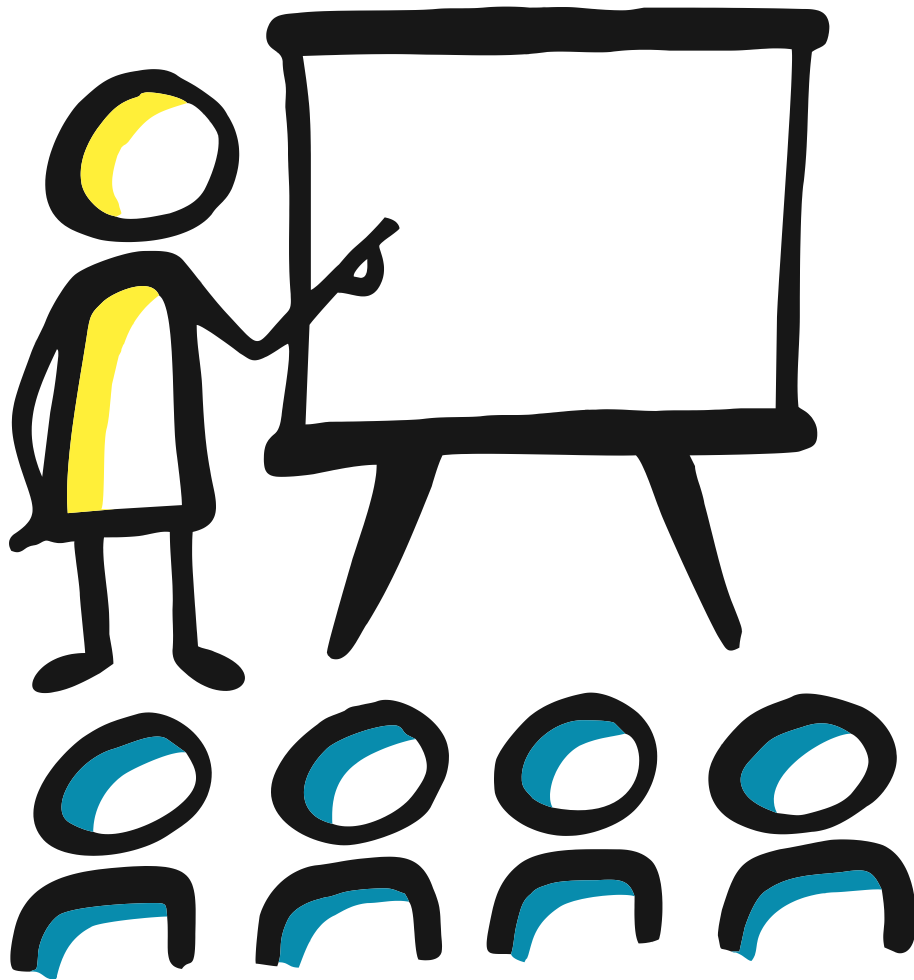
Workshop: ChatGPT.....	46
Kurs: Politische Grund-Bildung. Wie geht Demokratie? .....	48
Wie kann ich glücklich alt werden?.....	50
Workshop: Gesundheit.....	52
Buch-Lese-Werkstatt: Honig im Kopf.....	54
Workshop: Fake News und Betrug im Internet erkennen .....	56
<b>Beratungs-Angebote .....</b>	<b>59</b>
Peer-Beratung.....	60
Persönliche Zukunfts-Planung .....	62
<b>Austausch-Angebote .....</b>	<b>65</b>
Wir reden über uns! Austausch-Gruppe für Menschen, die leichte Sprache brauchen oder wollen .....	66
Peer-Gruppe für Frauen mit Beeinträchtigungen.....	68
Peer-Gruppe Persönliche Assistenz .....	70
Peer-Gruppe für Männer mit Beeinträchtigungen .....	72
IV-Austausch-Treffen: Gute Geschichten erzählen und daraus lernen	74
Erzähl-Café.....	76
<b>Allgemeine Informationen .....</b>	<b>79</b>
Rahmen-Bedingungen.....	80
Wegbeschreibung .....	82
Vortragende .....	84
Wörterbuch.....	89
EMC-Bildungs-Gutscheine.....	95
Anmeldung und Information .....	95
<b>Anmelde-Formular .....</b>	<b>96</b>
Datenschutz:.....	97
<b>Notizen.....</b>	<b>99</b>





---

# Bildungs-Angebote



# Workshop: SelbA

## Worum geht es?

SelbA bedeutet **Selb**ständig und **Aktiv**.

SelbA ist ein Trainings-Programm für Menschen ab 55 Jahren.

Fähigkeiten, die wir nicht nutzen, verlieren wir.

Das betrifft unseren Körper, unser Gehirn und auch unsere sozialen Fähigkeiten.

Die Teilnahme am SelbA-Workshop fördert Gemeinschaft und psychische Gesundheit im Alter.

## Was lernen Sie?

Der SelbA-Workshop dient zum Kennenlernen des Trainings.

Wir lernen das:

- Einfache Bewegungs-Übungen, damit wir uns sicher im Alltag bewegen können und unseren Körper dabei fit halten.
- Übungen für unser Gehirn, damit wir uns Dinge besser merken können.
- Wir reden auch darüber: Wie ist der Alltag, wenn man älter ist? Es gibt nützliche Informationen und Möglichkeiten zum Austausch.

## Für wen ist der SelbA-Workshop?

Für Menschen mit Lernschwierigkeiten, die älter als 54 Jahre alt sind.

Der SelbA-Workshop ist in **leichter** Sprache.

## Wichtige Hinweise:

Wenn Ihnen das SelbA-Training so gut gefällt, dass Sie öfter zusammen üben wollen, können wir gerne eine regelmäßige SelbA-Gruppe planen.

## Wer leitet den SelbA-Workshop?

Barbara Aigner-Reitbauer



### Wann ist der SelbA-Workshop?

Dienstag, 4. März 2025  
von 14:00 bis 16:00 Uhr

**Anmeldung:** bis 11. Februar 2025

Das Anmelde-Formular finden Sie auf Seite 96.  
Schicken Sie uns das ausgefüllte Anmelde-Formular  
per E-Mail an: [anmeldung@emc.ki-i.at](mailto:anmeldung@emc.ki-i.at).

Wenn Sie noch Fragen haben,  
rufen Sie uns an unter 0732/272862.



### Wo ist der SelbA-Workshop?

Empowerment-Center des KI-I  
Bethlehemstraße 3 / 2. Stock  
4020 Linz



### Wie viel kostet der SelbA-Workshop?

Der SelbA-Workshop kostet **nichts**.

# Zeit für mich und Zeit für andere – wie gelingt beides?

## Worum geht es?

Für unser Leben ist es wichtig, dass man sich die Zeit gut einteilt.

Dadurch haben wir ein besseres Gleichgewicht zwischen Arbeit und Privatleben.

Das wirkt sich gut auf unsere Gesundheit und Lebensfreude aus.

So finden wir Zeit für alle Dinge, die uns wichtig sind.

## Was lernen Sie?

Sie lernen,

- wie Sie sich Ihre Zeit gut einteilen können.
- wie Sie dringende Dinge erkennen und wie Sie diese nacheinander erledigen können.

Sie lernen auch,

wie Sie Ihre Zeit besser nutzen können.

Es gibt Dinge, die sind nicht so wichtig.

Diese Dinge kosten oft viel Zeit.

Sie lernen, wie Sie weniger Zeit für solche Dinge brauchen.

## Für wen ist die Weiterbildung?

Für Menschen mit und ohne Beeinträchtigungen.

Die Weiterbildung ist **nicht** in leichter Sprache.

## Wer leitet die Weiterbildung?

Johanna Stricker



### Wann ist die Weiterbildung?

Mittwoch, 5. März 2025  
von 09:00 bis 12:00 Uhr

**Anmeldung:** bis 12. Februar 2025

Das Anmelde-Formular finden Sie auf Seite 96.  
Schicken Sie uns das ausgefüllte Anmelde-Formular  
per E-Mail an: [anmeldung@emc.ki-i.at](mailto:anmeldung@emc.ki-i.at).

Wenn Sie noch Fragen haben,  
rufen Sie uns an unter 0732/272862.



### Wo ist die Weiterbildung?

Empowerment-Center des KI-I  
Bethlehemstraße 3 / 2. Stock  
4020 Linz



### Wie viel kostet die Weiterbildung?

**44 Euro** inklusive 10 Prozent Umsatzsteuer



**Diese Weiterbildung bieten wir auch  
als Ruf-Seminar an.**

# Was ist Siri?

## Worum geht es?

Siri ist ein Computer-Programm,  
das Sie mit Ihrer Sprache steuern können.

Man sagt dazu auch: Sprach-Assistent.

Siri kann Menschen mit Beeinträchtigung den Alltag erleichtern.

Sie können Siri Fragen stellen und Siri antwortet Ihnen.

Sie können zum Beispiel fragen:

- Wie wird das Wetter morgen?
- Wie spät ist es?
- Wann fährt der nächste Bus?

Sie können Siri auch Befehle geben.

Zum Beispiel:

- Musik abspielen
- Einen Wecker stellen
- Jemanden anrufen
- Das Licht einschalten

## Was lernen Sie?

- Wie funktioniert Siri?
- Wie kann mir Siri im Alltag helfen?

## Für wen ist die Weiterbildung?

Für Menschen mit und ohne Beeinträchtigungen.

Die Weiterbildung ist **nicht** in leichter Sprache.

## Wichtige Hinweise:

Siri funktioniert nur mit einem Gerät von Apple.

Zum Beispiel: I-Phone oder iPad.

Wenn Sie ein eigenes Apple-Gerät haben, dann nehmen Sie es bitte mit.

## Wer leitet die Weiterbildung?

Gerhard Hojas



### Wann ist die Weiterbildung?

Dienstag, 11. März 2025  
von 10:00 bis 12:30 Uhr

**Anmeldung:** bis 18. Februar 2025

Das Anmelde-Formular finden Sie auf Seite 96.  
Schicken Sie uns das ausgefüllte Anmelde-Formular  
per E-Mail an: [anmeldung@emc.ki-i.at](mailto:anmeldung@emc.ki-i.at).

Wenn Sie noch Fragen haben,  
rufen Sie uns an unter 0732/272862.



### Wo ist die Weiterbildung?

Empowerment-Center des KI-I  
Bethlehemstraße 3 / 2. Stock  
4020 Linz



### Wie viel kostet die Weiterbildung?

**22 Euro** inklusive 10 Prozent Umsatzsteuer



**Diese Weiterbildung bieten wir auch  
als Ruf-Seminar an.**

## Miteinander Reden

### Worum geht es?

Wenn Menschen miteinander reden, dann geht es darum,

- dass man den anderen versteht.
- dass man selber gut verstanden wird.

Das ist gerade für Interessen-Vertreter und Interessen-Vertreterinnen in den Bereichen Arbeit oder Wohnen sehr wichtig.

Wenn man einander gut versteht, dann ist es viel leichter, miteinander zu arbeiten oder miteinander zu wohnen.

### Was lernen Sie?

Wir lernen und üben

- wie wir gut miteinander sprechen können.
- wie man anderen Menschen gut zuhören kann.
- wie man nachfragen kann,  
wenn man etwas nicht so gut verstanden hat.

### Für wen ist die Weiterbildung?

Für Interessen-Vertreter und Interessen-Vertreterinnen.

Für Menschen mit Lernschwierigkeiten.

Die Weiterbildung ist in **leichter** Sprache.

### Wer leitet die Weiterbildung?

Barbara Aigner-Reitbauer





### **Wann ist die Weiterbildung?**

Mittwoch, 19. März 2025  
von 10:00 bis 13:00 Uhr

**Anmeldung:** bis 26. Februar 2025

Das Anmelde-Formular finden Sie auf Seite 96.  
Schicken Sie uns das ausgefüllte Anmelde-Formular  
per E-Mail an: [anmeldung@emc.ki-i.at](mailto:anmeldung@emc.ki-i.at).

Wenn Sie noch Fragen haben,  
rufen Sie uns an unter 0732/272862.



### **Wo ist die Weiterbildung?**

Empowerment-Center des KI-I  
Bethlehemstraße 3 / 2. Stock  
4020 Linz



### **Wie viel kostet die Weiterbildung?**

**44 Euro** inklusive 10 Prozent Umsatzsteuer



**Diese Weiterbildung bieten wir auch  
als Ruf-Seminar an.**

# Workshop: Qi Gong für alle!

## Worum geht es?

Qi Gong ist chinesisch.

Man spricht es so aus: tschi-gong.

Qi bedeutet: Lebens-Energie und Gong bedeutet: Üben.

Qi Gong unterstützt das Wohlbefinden.

Die Bewegungs-Übungen sind auch im Sitzen möglich.

## Was lernen Sie?

Beim Qi Gong bewegt und dehnt man seinen Körper leicht.

Man lernt auch, wie man meditiert und bewusst atmet.

Das bringt Ruhe und Entspannung.

Nach den Übungen haben Sie mehr Lebens-Energie.

## Für wen ist der Workshop?

Für Menschen mit und ohne Beeinträchtigungen.

Der Workshop ist in **leichter** Sprache.

## Wichtige Hinweise:

Bitte nehmen Sie diese Dinge zum Workshop mit:

- Kleidung, in der Sie sich gut bewegen können
- 1 Decke nach Bedarf
- 1 Matte
  - Zum Beispiel eine Yoga-Matte oder eine Gymnastik-Matte.
- Etwas zu trinken

## Wer leitet den Workshop?

Doris Fierlinger



### Wann ist der Workshop?

- Mittwoch, 19. März 2025 **und**
- Mittwoch, 26. März 2025 **und**
- Mittwoch, 23. April 2025  
von 16:00 bis 17:30 Uhr

**Anmeldung:** bis 26. Februar 2025

Das Anmelde-Formular finden Sie auf Seite 96.  
Schicken Sie uns das ausgefüllte Anmelde-Formular  
per E-Mail an: [anmeldung@emc.ki-i.at](mailto:anmeldung@emc.ki-i.at).  
Wenn Sie noch Fragen haben,  
rufen Sie uns an unter 0732/272862.



### Wo ist der Workshop?

Empowerment-Center des KI-I  
Bethlehemstraße 3 / 2. Stock  
4020 Linz



### Wie viel kostet der Workshop?

**33 Euro** inklusive 10 Prozent Umsatzsteuer

## Was ist Alexa?

### Worum geht es?

Alexa ist ein Gerät,  
das man mit Sprache steuern kann.

Alexa kann Menschen mit Beeinträchtigung den Alltag erleichtern.

Sie können Alexa Fragen stellen und Alexa antwortet Ihnen.

Sie können zum Beispiel fragen:

- Wie wird das Wetter morgen?
- Wie spät ist es?
- Wann fährt der nächste Bus?

Sie können Alexa auch Befehle geben.

Zum Beispiel:

- Musik abspielen
- Einen Wecker stellen
- Jemanden anrufen
- Das Licht einschalten

### Was lernen Sie?

- Wie funktioniert Alexa?
- Was brauche ich,  
damit ich Alexa verwenden kann?
- Wie kann mir Alexa im Alltag helfen?

### Für wen ist die Weiterbildung?

Für Menschen mit und ohne Beeinträchtigungen.

Die Weiterbildung ist **nicht** in leichter Sprache.

### Wer leitet die Weiterbildung?

Gerhard Hojas



### Wann ist die Weiterbildung?

Dienstag, 25. März 2025  
von 10:00 bis 12:30 Uhr

**Anmeldung:** bis 4. März 2025

Das Anmelde-Formular finden Sie auf Seite 96.  
Schicken Sie uns das ausgefüllte Anmelde-Formular  
per E-Mail an: [anmeldung@emc.ki-i.at](mailto:anmeldung@emc.ki-i.at).

Wenn Sie noch Fragen haben,  
rufen Sie uns an unter 0732/272862.



### Wo ist die Weiterbildung?

Empowerment-Center des KI-I  
Bethlehemstraße 3 / 2. Stock  
4020 Linz



### Wie viel kostet die Weiterbildung?

**22 Euro** inklusive 10 Prozent Umsatzsteuer



**Diese Weiterbildung bieten wir auch  
als Ruf-Seminar an.**

# Kurs: Texte in deutscher Sprache lesen und verstehen

## Worum geht es?

Viele Menschen tun sich schwer beim Lesen oder Schreiben. Deshalb muss man sich aber nicht schämen. In einer kleinen Gruppe üben wir gemeinsam unsere Deutsch-Kenntnisse.

## Was lernen Sie?

Wir üben gemeinsam das Lesen, Schreiben und Verstehen von Texten:

- Wir lesen und besprechen einfache Texte.
- Sie lernen, wie sie den Sinn von einem Text verstehen können.
- Wir üben das Lesen von langen Wörtern.
- Wir üben das Schreiben mit der Hand und das Lesen im Internet.
- Sie lernen, wie man eine interessante Geschichte schreibt.

## Für wen ist der Kurs?

Für Menschen mit Lernschwierigkeiten.  
Der Kurs ist in **leichter** Sprache.

## Wichtige Hinweise:

- Sie müssen Grund-Kenntnisse im Lesen und Schreiben haben.
- Die Weiterbildung wird in 2 Kurs-Blöcken angeboten.  
Sie können jeden Kurs-Block auch einzeln buchen.

## Wer leitet den Kurs?

Maria Aigenbauer



## Wann ist der Kurs?

### Kurs-Block 1:

- Dienstag, 25. März 2025 **und**
- Dienstag, 1. April 2025 **und**
- Dienstag, 8. April 2025  
von 14:00 bis 16:00 Uhr

**Anmeldung:** bis 4. März 2025

### Kurs-Block 2:

- Dienstag, 29. April 2025 **und**
- Dienstag, 6. Mai 2025 **und**
- Dienstag, 20. Mai 2025  
von 14:00 bis 16:00 Uhr

**Anmeldung:** bis 8. April 2025

Das Anmelde-Formular finden Sie auf Seite 96.  
Schicken Sie uns das ausgefüllte Anmelde-Formular  
per E-Mail an: [anmeldung@emc.ki-i.at](mailto:anmeldung@emc.ki-i.at).  
Wenn Sie noch Fragen haben,  
rufen Sie uns an unter 0732/272862.



## Wo ist der Kurs?

Empowerment-Center des KI-I  
Bethlehemstraße 3 / 2. Stock  
4020 Linz



## Wie viel kostet der Kurs?

Jeder Kurs-Block mit jeweils 3 Terminen  
kostet 44 Euro inklusive 10 Prozent Umsatzsteuer.

# Workshop: Frauen stärken Frauen

## Worum geht es?

Manchmal tut es Frauen gut,  
wenn sie einmal unter sich sind.  
Genau das machen wir in diesem Workshop.

Wir sprechen über unser Leben als Frau:

- Wie ist mein Leben als Frau?
- Was gefällt mir daran?
- Was stört mich daran?
- Welche Zukunfts-Pläne, Wünsche und Träume habe ich als Frau?

## Was lernen Sie?

Wir beschäftigen uns mit diesen Fragen:

- Was bedeutet es für mich, dass ich eine Frau bin?
- Welche Auswirkungen hat das auf mein Leben?

## Für wen ist der Workshop?

Für Frauen mit und ohne Beeinträchtigung.  
Der Workshop ist in **leichter** Sprache

## Wer leitet den Workshop?

Maria Zika





### Wann ist der Workshop?

Mittwoch, 26. März 2025  
von 10:00 bis 15:00 Uhr

**Anmeldung:** bis 5. März 2025

Das Anmelde-Formular finden Sie auf Seite 96.  
Schicken Sie uns das ausgefüllte Anmelde-Formular  
per E-Mail an: [anmeldung@emc.ki-i.at](mailto:anmeldung@emc.ki-i.at).

Wenn Sie noch Fragen haben,  
rufen Sie uns an unter 0732/272862.



### Wo ist der Workshop?

Empowerment-Center des KI-I  
Bethlehemstraße 3 / 2. Stock  
4020 Linz



### Wie viel kostet der Workshop?

**33 Euro** inklusive 10 Prozent Umsatzsteuer



**Diese Weiterbildung bieten wir auch  
als Ruf-Seminar an.**

## Mut zum Reden

### Worum geht es?

Manchmal haben wir Angst, dass wir etwas Falsches sagen.  
Manchmal haben wir Angst, dass wir nicht verstanden werden.  
Deshalb trauen wir uns manchmal nicht zu reden.  
Das ist schade, denn es ist wichtig,  
was wir zu sagen haben.

Wenn wir etwas sagen, dann ist wichtig,

- dass wir gehört werden und
- dass wir gut verstanden werden.

Wenn wir gehört werden und wenn wir gut verstanden werden,  
dann trauen wir uns auch reden.

### Was lernen Sie?

Sie lernen, wie man etwas sagt,  
damit Sie gut gehört und gut verstanden werden.  
Sie lernen, wie Sie etwas in schönen Worten sagen können.  
Sie lernen, wie Sie Vertrauen zu sich selbst bekommen können.

### Für wen ist die Weiterbildung?

Für Interessen-Vertreter und Interessen-Vertreterinnen.  
Für Menschen mit und ohne Beeinträchtigungen.  
Die Weiterbildung ist in **leichter** Sprache.

### Wer leitet die Weiterbildung?

Barbara Aigner-Reitbauer



### Wann ist die Weiterbildung?

Mittwoch, 2. April 2025  
von 10:00 bis 13:00 Uhr

**Anmeldung:** bis 12. März 2025

Das Anmelde-Formular finden Sie auf Seite 96.  
Schicken Sie uns das ausgefüllte Anmelde-Formular  
per E-Mail an: [anmeldung@emc.ki-i.at](mailto:anmeldung@emc.ki-i.at).

Wenn Sie noch Fragen haben,  
rufen Sie uns an unter 0732/272862.



### Wo ist die Weiterbildung?

Empowerment-Center des KI-I  
Bethlehemstraße 3 / 2. Stock  
4020 Linz



### Wie viel kostet die Weiterbildung?

**44 Euro** inklusive 10 Prozent Umsatzsteuer



**Diese Weiterbildung bieten wir auch  
als Ruf-Seminar an.**

# Die eigenen Fähigkeiten als IV entdecken und stärken

## Worum geht es?

Als Interessen-Vertreter oder Interessen-Vertreterin hat man manchmal kleinere oder größere Probleme.

Es tut gut, über die Probleme zu reden.

Und es tut gut, wenn jemand zuhört.

Jeder in der Gruppe kann erzählen, was gerade schwierig ist.

Wir überlegen gemeinsam, wie es leichter werden kann.

Das macht stark.

## Was lernen Sie?

Jeder Mensch hat viele Fähigkeiten.

Manchmal weiß man aber gar nicht, welche Fähigkeiten man selbst hat.

Die Trainerin hilft Ihnen,

Ihre eigenen Fähigkeiten zu entdecken.

Sie hört genau hin und stellt Ihnen Fragen.

## Für wen ist die Weiterbildung?

Für Interessen-Vertreter und Interessen-Vertreterinnen.

Die Weiterbildung ist in **leichter** Sprache.

## Wichtiger Hinweis:

Sie können jeden Termin auch **einzeln** buchen!

## Wer leitet die Weiterbildung?

Barbara Aigner-Reitbauer



### Wann ist die Weiterbildung?

- Donnerstag, 3. April 2025 von 10:00 bis 12:00 Uhr  
**Anmeldung:** bis 13. März 2025
- Mittwoch, 4. Juni 2025 von 10:00 bis 12:00 Uhr  
**Anmeldung:** bis 14. Mai 2025

Das Anmelde-Formular finden Sie auf Seite 96.  
Schicken Sie uns das ausgefüllte Anmelde-Formular per E-Mail an: [anmeldung@emc.ki-i.at](mailto:anmeldung@emc.ki-i.at).  
Wenn Sie noch Fragen haben,  
rufen Sie uns an unter 0732/272862.



### Wo ist die Weiterbildung?

Empowerment-Center des KI-I  
Bethlehemstraße 3 / 2. Stock  
4020 Linz



### Wie viel kostet die Weiterbildung?

Jeder Termin von der Weiterbildung  
kostet **33 Euro** inklusive 10 Prozent Umsatzsteuer.



**Diese Weiterbildung bieten wir auch  
als Ruf-Seminar an.**

# Vortrag: Barrierefreies Reisen mit der ÖBB

## Worum geht es?

ÖBB ist eine Abkürzung und heißt: Österreichische Bundes-Bahnen.

Die ÖBB bietet Reisen mit dem Zug und mit dem Bus an.

Reisen soll für alle Menschen gleich möglich sein.

Egal ob man eine Beeinträchtigung hat oder nicht.

Für Menschen mit einer Beeinträchtigung ist es wichtig,  
dass sie barrierefrei reisen können.

Im Vortrag geht es um die Möglichkeiten für barrierefreies Reisen  
mit der ÖBB.

## Was lernen Sie?

Sie bekommen Informationen

- zu den barrierefreien Reise-Angeboten der ÖBB
- zum Verkehrs-Verbund
- zum Klima-Ticket Österreich
- zum ÖBB Mobilitäts-Service
- zu Reisen in andere Länder
- zur App: SimplyGo!  
Das ist englisch und man spricht es so aus: simpli go
- zu den Ticket-Preisen der ÖBB
- wie Sie sich Tickets kaufen können

## Für wen ist der Vortrag?

Für Menschen mit und ohne Beeinträchtigungen.

Der Vortrag ist in **leicht verständlicher** Sprache.

## Wer leitet den Vortrag?

Franz Andel



### **Wann ist der Vortrag?**

Donnerstag, 3. April 2025  
von 14:00 bis 16:00 Uhr

**Anmeldung:** bis 13. März 2025

Das Anmelde-Formular finden Sie auf Seite 96.  
Schicken Sie uns das ausgefüllte Anmelde-Formular  
per E-Mail an: [anmeldung@emc.ki-i.at](mailto:anmeldung@emc.ki-i.at).

Wenn Sie noch Fragen haben,  
rufen Sie uns an unter 0732/272862.



### **Wo ist der Vortrag?**

Empowerment-Center des KI-I  
Bethlehemstraße 3 / 2. Stock  
4020 Linz



### **Wie viel kostet der Vortrag?**

Der Vortrag kostet **nichts**.



**Diese Weiterbildung bieten wir auch  
als Ruf-Seminar an.**

# Kurs: Umgang mit Zahlen im Alltag

## Worum geht es?

Im Alltag haben wir oft mit Zahlen zu tun. Zum Beispiel beim Einkaufen. In diesem Kurs üben wir gemeinsam, wie man einfache Rechnungen löst. So bekommen Sie im Alltag mehr Sicherheit im Umgang mit Zahlen.

## Was lernen Sie?

- Rechnen mit Zahlen von 1 bis 100
- Rechnen mit Geld
- Wir wiederholen das kleine Ein-mal-Eins.  
Das heißt, wir üben das Mal-Rechnen mit Zahlen von 1 bis 10.
- Sachaufgaben verstehen und lösen  
Sachaufgaben sind Aufgaben in einer Geschichte, die man durch Rechnen lösen kann.

## Für wen ist der Kurs?

Für Menschen mit Lernschwierigkeiten.  
Der Kurs ist in **leichter** Sprache.

## Wichtige Hinweise:

- Sie müssen Grund-Kenntnisse über die Grundrechnungs-Arten haben.
- Sie müssen Grund-Kenntnisse im Lesen und Schreiben haben.
- Der Kurs wird in 2 Kurs-Blöcken angeboten.  
Sie können jeden Kurs-Block auch **einzeln** buchen.

## Wer leitet den Kurs?

Elisabeth Dirnberger, Brigitte Dörn





## Wann ist der Kurs?

### Kurs-Block 1:

- Montag, 5. Mai 2025 **und**
- Montag, 19. Mai 2025 **und**
- Montag, 26. Mai 2025

von 14:00 bis 16:00 Uhr

**Anmeldung:** bis 14. April 2025

### Kurs-Block 2:

- Montag, 16. Juni 2025 **und**
- Montag, 23. Juni 2025 **und**
- Montag, 30. Juni 2025

von 14:00 bis 16:00 Uhr

**Anmeldung:** bis 26. Mai 2025

Das Anmelde-Formular finden Sie auf Seite 96.  
Schicken Sie uns das ausgefüllte Anmelde-Formular  
per E-Mail an: [anmeldung@emc.ki-i.at](mailto:anmeldung@emc.ki-i.at).

Wenn Sie noch Fragen haben,  
rufen Sie uns an unter 0732/272862.



## Wo ist der Kurs?

Empowerment-Center des KI-I  
Bethlehemstraße 3 / 2. Stock  
4020 Linz



## Wie viel kostet der Kurs?

Jeder Kurs-Block mit jeweils 3 Terminen  
kostet 44 Euro inklusive 10 Prozent Umsatzsteuer.

# Tour der Sinne: Eine inklusive Stadt-Führung durch Linz

## Worum geht es?

Tour ist ein französisches Wort. Es bedeutet: Reise oder Weg.

Diese Tour führt uns auf ganz besondere Weise durch Linz.

Gemeinsam entdecken wir die Stadt mit unseren Sinnen.

Wir hören, riechen oder tasten uns durch die Stadt.

Wir erfahren auch etwas über die Stadt-Geschichte von Linz und hören viele spannende Geschichten rund um die Menschen und das Leben.

Dabei bewegen wir uns durch die Innenstadt von Linz.

## Was lernen Sie?

- Was hört man in der Stadt?
- Was sieht man in der Stadt?
- Was riecht man in der Stadt?
- Was schmeckt man in der Stadt?
- Was spürt man in der Stadt?
- Welche Geschichten gibt es zu den Menschen in der Stadt?

## Für wen ist die Stadt-Führung?

Es gibt 3 verschiedene Touren:

**Tour 1:** Für Menschen mit Lernschwierigkeiten und für Menschen ohne Beeinträchtigungen.

**Tour 2:** Für Menschen, die blind oder sehbehindert sind und für Menschen ohne Beeinträchtigungen.

**Tour 3:** Für Menschen, die eine körperliche Beeinträchtigung haben und für Menschen ohne Beeinträchtigungen.

Die Stadt-Führung ist **nicht** in leichter Sprache.

## Wer leitet die Stadt-Führung?

Angela Stritzinger



## Wann ist die Stadt-Führung?

### Tour 1:

- Montag, 7. April 2025 von 17:00 bis 19:00 Uhr

**Anmeldung:** bis 17. März 2025

### Tour 2:

- Dienstag, 27. Mai 2025 von 17:00 bis 19:00 Uhr

**Anmeldung:** bis 6. Mai 2025

### Tour 3:

- Mittwoch, 2. Juli 2025 von 17:00 bis 19:00 Uhr

**Anmeldung:** bis 11. Juni 2025

Das Anmelde-Formular finden Sie auf Seite 96.  
Schicken Sie uns das ausgefüllte Anmelde-Formular  
per E-Mail an: [anmeldung@emc.ki-i.at](mailto:anmeldung@emc.ki-i.at).

Wenn Sie noch Fragen haben,  
rufen Sie uns an unter 0732/272862.



## Wo ist der Treffpunkt für die Stadt-Führung?

Tourist Information Linz

Hauptplatz 1

4020 Linz



## Wie viel kostet die Stadt-Führung?

20 Euro inklusive 10 Prozent Umsatzsteuer.

Die Begleitperson bezahlt nichts.

## Vom Wunsch zum Ziel

### Worum geht es?

Wir setzen uns oft Ziele für verschiedene Lebens-Bereiche.

Zum Beispiel für diese Lebens-Bereiche:

Freizeit, Arbeit, Lernen, Familie, Gesundheit und Beziehung.

Kleine und große Ziele sind in unserem Leben wichtig.

Manchmal erreichen wir unsere Ziele.

Manchmal bleibt es aber auch nur beim Wunsch.

Wichtig ist:

Wie komme ich von meinem Wunsch zum Ziel?

Wie komme ich zu dem, was ich mit dem Ziel erreichen wollte?

### Was lernen Sie?

Sie lernen, wie man ein Ziel klar formulieren kann,

damit man eine Idee, eine Aufgabe oder

ein Vorhaben konkret umsetzen kann.

Sie lernen, was Sie brauchen, damit Sie ein Ziel erreichen können.

Was ist die SMART-Regel?

Wie wirkt ein Ziel auf Sie und auch auf andere Menschen,

die damit zu tun haben?

Sie lernen und üben das anhand von Fall-Beispielen und

eigenen praktische Beispielen.

### Für wen ist die Weiterbildung?

Für Menschen mit und ohne Beeinträchtigungen.

Die Weiterbildung ist **nicht** in leichter Sprache.

### Wer leitet die Weiterbildung?

Johanna Stricker



### Wann ist die Weiterbildung?

Dienstag, 8. April 2025  
von 09:00 bis 12:00 Uhr

**Anmeldung:** bis 18. März 2025

Das Anmelde-Formular finden Sie auf Seite 96.  
Schicken Sie uns das ausgefüllte Anmelde-Formular  
per E-Mail an: [anmeldung@emc.ki-i.at](mailto:anmeldung@emc.ki-i.at).

Wenn Sie noch Fragen haben,  
rufen Sie uns an unter 0732/272862.



### Wo ist die Weiterbildung?

Empowerment-Center des KI-I  
Bethlehemstraße 3 / 2. Stock  
4020 Linz



### Wie viel kostet die Weiterbildung?

**44 Euro** inklusive 10 Prozent Umsatzsteuer



**Diese Weiterbildung bieten wir auch  
als Ruf-Seminar an.**

# Inklusive Mal-Werkstatt: Der Pinsel weiß, was er malen will!

## Worum geht es?

In der Mal-Werkstatt können Sie mit verschiedenen Materialien malen. Sie können ganz viel ausprobieren.

Zum Beispiel:

Malen mit Wasser-Farben, mit Kreide oder mit Acryl-Farben.

Sie können nach Herzenslust malen, was Sie möchten!

## Was lernen Sie?

Sie lernen, wie Sie kreativ sein können.

Sie lernen, wie Sie etwas erschaffen können.

Sie lernen, wie Sie Ihre Ideen umsetzen können, sodass daraus ein Bild entsteht.

In der Mal-Werkstatt geht es auch um diese Dinge:

- Gutes Wohlbefinden
- Freude am Malen und Zeichnen
- Selbstbestimmung
- Stärkung vom Selbstwert und vom Selbstbewusstsein

## Für wen ist die Mal-Werkstatt?

Für Menschen mit und ohne Beeinträchtigungen.

Die Mal-Werkstatt ist **nicht** in leichter Sprache.

## Wer leitet die Mal-Werkstatt?

Elisabeth Langwieser



### Wann ist die Mal-Werkstatt?

Dienstag, 8. April 2025  
von 15:00 bis 18:00 Uhr

**Anmeldung:** bis 18. März 2025

Das Anmelde-Formular finden Sie auf Seite 96.  
Schicken Sie uns das ausgefüllte Anmelde-Formular  
per E-Mail an: [anmeldung@emc.ki-i.at](mailto:anmeldung@emc.ki-i.at).

Wenn Sie noch Fragen haben,  
rufen Sie uns an unter 0732/272862.



### Wo ist die Mal-Werkstatt?

Kunstverein NH 10  
Schererstraße 18  
4020 Linz



### Wie viel kostet die Mal-Werkstatt?

**33 Euro** inklusive 10 Prozent Umsatzsteuer  
Die Begleitperson bezahlt nichts.



**Diese Weiterbildung bieten wir auch  
als Ruf-Seminar an.**

## Lösungen finden statt streiten

### Worum geht es?

Wir Menschen sind sehr unterschiedlich.  
Wir Menschen haben oft unterschiedliche Meinungen.  
Dadurch kann schnell ein Konflikt entstehen.  
Es ist aber in Ordnung,  
dass man verschiedene Meinungen hat.  
Im Seminar geht es darum,  
dass man bei verschiedenen Meinungen  
eine gemeinsame Lösung findet.

### Was lernen Sie?

Sie lernen:

- Wie kann ich mit Konflikten umgehen?
- Wie kann ich Konflikte vermeiden?
- Wie kann ich mit jemandem reden anstatt zu streiten?
- Wie finden wir bei verschiedenen Meinungen gemeinsam eine Lösung?

In der Gruppe tauschen wir uns aus und machen Übungen.

### Für wen ist die Weiterbildung?

Für Menschen mit Lernschwierigkeiten.  
Für alle Menschen, die lieber eine Lösung finden, statt zu streiten.  
Die Weiterbildung ist in **leichter** Sprache.

### Wer leitet die Weiterbildung?

Barbara Aigner-Reitbauer





## Wann ist die Weiterbildung?

- Donnerstag, 24. April 2025 **und**
- Donnerstag, 8. Mai 2025

von 10:00 bis 12:30 Uhr

**Anmeldung:** bis 3. April 2025

Das Anmelde-Formular finden Sie auf Seite 96.  
Schicken Sie uns das ausgefüllte Anmelde-Formular  
per E-Mail an: [anmeldung@emc.ki-i.at](mailto:anmeldung@emc.ki-i.at).

Wenn Sie noch Fragen haben,  
rufen Sie uns an unter 0732/272862.



## Wo ist die Weiterbildung?

Empowerment-Center des KI-I  
Bethlehemstraße 3 / 2. Stock  
4020 Linz



## Wie viel kostet die Weiterbildung?

**88 Euro** inklusive 10 Prozent Umsatzsteuer



Diese Weiterbildung bieten wir auch  
als Ruf-Seminar an.

## Besuch im Kunst-Museum LENTOS in Linz

### Worum geht es?

Gemeinsam besuchen wir das Kunst-Museum Lentos in Linz.  
Das Lentos ist ein Museum für moderne Kunst.  
In der Ausstellung können Sie viel Kunstwerke sehen.

### Was lernen Sie?

Sie lernen Kunstwerke von verschiedenen Künstlern und Künstlerinnen kennen.  
Sie lernen Kunstwerke aus verschiedenen Zeiten kennen.

### Für wen ist der Besuch im Museum?

- Für Menschen mit Beeinträchtigungen.
- Für Menschen mit Beeinträchtigungen, die gerne malen und zeichnen.
- Für Menschen mit Beeinträchtigungen, die Freude an schönen Dingen haben.

Der Besuch im Museum ist in **leichter** Sprache.

### Wichtige Hinweise:

Beim Besuch im Museum werden Fotos gemacht.  
Die Fotos werden von Günther Huber gemacht.  
Es kann sein, dass die Fotos veröffentlicht werden.  
Zum Beispiel auf der Webseite von [www.diekulturhuberei.at](http://www.diekulturhuberei.at).

Durch die Teilnahme an der Veranstaltung erlauben Sie, dass Günther Huber die Fotos verwenden darf.

### Wer leitet den Besuch im Museum?

Günther Huber



## Wann ist der Besuch im Museum?

Dienstag, 29. April 2025  
von 14:00 bis 16:00 Uhr

**Anmeldung:** bis 8. April 2025

Das Anmelde-Formular finden Sie auf Seite 96.  
Schicken Sie uns das ausgefüllte Anmelde-Formular  
per E-Mail an: [anmeldung@emc.ki-i.at](mailto:anmeldung@emc.ki-i.at).

Wenn Sie noch Fragen haben,  
rufen Sie uns an unter 0732/272862.



## Wo ist der Treffpunkt?

LENTOS Linz Eingang  
Doktor-Ernst-Koref-Promenade 1  
4020 Linz



## Wie viel kostet der Besuch im Museum?

**25 Euro inklusive 10 Prozent Umsatzsteuer**  
Die Begleitperson bezahlt nichts für den Kurs.  
Der Eintritt fürs Museum beträgt 5 Euro und  
ist extra zu bezahlen.

Sie müssen den Eintritt fürs Museum in bar  
zum Besuch im Museum mitnehmen.



**Diese Weiterbildung bieten wir auch  
als Ruf-Seminar an.**

# Workshop: Wie gestalte ich Plakate?

## Worum geht es?

Plakate können für die Arbeit als Interessen-Vertreter oder Interessen-Vertreterin hilfreich sein.

Zum Beispiel,

- wenn Sie mit einer Gruppe Ideen sammeln wollen.
- wenn es eine Abstimmung geben soll.

In diesem Workshop zeichnen wir viel.

Wir gestalten gemeinsam Plakate.

Dafür bekommen Sie eine Schritt-für-Schritt Anleitung.

## Was lernen Sie?

- Sie lernen, wie Sie einfache Zeichnungen selbst machen können.
- Sie erfahren, wie Sie ein gutes Plakat gestalten können.
- Sie bekommen Ideen,  
wie Sie Plakate für die IV-Arbeit verwenden können.

## Für wen ist der Workshop?

- Für Interessen-Vertreter und Interessen-Vertreterinnen.
- Für alle, die gerne zeichnen und lernen wollen,  
wie man gute Plakate macht.

Die Weiterbildung ist in **leichter Sprache**.

## Wichtige Hinweise:

Sie brauchen **nichts** mitbringen.

Stifte und Papier bekommen Sie von uns.

Es ist **nicht** notwendig, dass Sie gut zeichnen können.

## Wer leitet den Workshop?

Margret Trautendorfer

Christiane Maurer



### Wann ist der Workshop?

Mittwoch, 30. April 2025  
von 9:30 bis 12:30 Uhr

**Anmeldung:** bis 9. April 2025

Das Anmelde-Formular finden Sie auf Seite 96.  
Schicken Sie uns das ausgefüllte Anmelde-Formular  
per E-Mail an: [anmeldung@emc.ki-i.at](mailto:anmeldung@emc.ki-i.at).

Wenn Sie noch Fragen haben,  
rufen Sie uns an unter 0732/272862.



### Wo ist der Workshop?

Empowerment-Center des KI-I  
Bethlehemstraße 3 / 2. Stock  
4020 Linz



### Wie viel kostet der Workshop?

**44 Euro** inklusive 10 Prozent Umsatzsteuer



**Diese Weiterbildung bieten wir auch  
als Ruf-Seminar an.**

# Workshop: ChatGPT

## Worum geht es?

In diesem Workshop geht es um die Künstliche Intelligenz ChatGPT.

ChatGPT spricht man so aus: Tschet Tschì-Pi-Ti

ChatGPT ist ein intelligentes Computer-Programm.

Es arbeitet mit künstlicher Intelligenz.

Das bedeutet: ChatGPT kann lernen.

Dafür nutzt es viele Informationen, aus Büchern und Webseiten.

Es kann Aufgaben erledigen,

wo man normalerweise menschliches Denken braucht.

## Was lernen Sie?

- Was genau ist ChatGPT?
- Was kann man alles mit ChatGPT machen?
- Welchen Nutzen hat ChatGPT?
- Worauf müssen Sie achten, wenn Sie ChatGPT benutzen?

## Für wen ist der Workshop?

Für Menschen mit und ohne Lernschwierigkeiten.

Der Workshop ist in **leichter** Sprache.

## Wer leitet den Workshop?

Sylvia Wolkerstorfer

Christiane Maurer



### Wann ist der Workshop?

Dienstag, 6. Mai 2025  
von 9:30 bis 12:30 Uhr

**Anmeldung:** bis 15. April 2025

Das Anmelde-Formular finden Sie auf Seite 96.  
Schicken Sie uns das ausgefüllte Anmelde-Formular  
per E-Mail an: [anmeldung@emc.ki-i.at](mailto:anmeldung@emc.ki-i.at).

Wenn Sie noch Fragen haben,  
rufen Sie uns an unter 0732/272862.



### Wo ist der Workshop?

Empowerment-Center des KI-I  
Bethlehemstraße 3 / 2. Stock  
4020 Linz



### Wie viel kostet der Workshop?

**44 Euro** inklusive 10 Prozent Umsatzsteuer



**Diese Weiterbildung bieten wir auch  
als Ruf-Seminar an.**

# Kurs: Politische Grund-Bildung. Wie geht Demokratie?

## Worum geht es?

Demokratie bedeutet, die Macht geht dabei vom Volk aus.

Das Volk, das sind alle Menschen in einem Land.

Das heißt in allen Demokratien kann das Volk politisch mit-bestimmen.

Österreich ist eine Demokratie.

Das heißt alle Österreicher und Österreicherinnen können politisch mit-bestimmen.

Das geschieht meist durch Wahlen.

## Was lernen Sie?

In dem Kurs lernen Sie:

- Was ist Demokratie?
- Was ist eine Regierung?
- Was ist ein Parlament?
- Was ist eine Wahl?
- Wie gehen Sie wählen?

Sie haben Fragen zum Thema?

Bringen Sie die Fragen zum Kurs mit!

## Für wen ist der Kurs?

Für Menschen mit Lernschwierigkeiten.

Der Kurs ist in **leichter** Sprache.

## Wer leitet den Kurs?

Maria Rankl





### Wann ist der Kurs?

Donnerstag, 15. Mai 2025  
von 09:30 bis 12:00 Uhr

**Anmeldung:** bis 24. April 2025

Das Anmelde-Formular finden Sie auf Seite 96.  
Schicken Sie uns das ausgefüllte Anmelde-Formular  
per E-Mail an: [anmeldung@emc.ki-i.at](mailto:anmeldung@emc.ki-i.at).

Wenn Sie noch Fragen haben,  
rufen Sie uns an unter 0732/272862.



### Wo ist der Kurs?

Empowerment-Center des KI-I  
Bethlehemstraße 3 / 2. Stock  
4020 Linz



### Wie viel kostet der Kurs?

**33 Euro** inklusive 10 Prozent Umsatzsteuer



**Diese Weiterbildung bieten wir auch  
als Ruf-Seminar an.**

# Wie kann ich glücklich alt werden?

## Worum geht es?

Viele Menschen sprechen über das alt werden.

Gemeinsam sprechen wir darüber,  
wie wir glücklich alt werden können.

Was denken wir über das Alter?

Worauf freuen wir uns im Alter und  
wovor haben wir vielleicht Angst?

Was können wir selbst tun,  
damit wir glücklich alt werden?

## Was lernen Sie?

- Wir machen uns Gedanken zum Thema Alter und machen dazu verschiedene Übungen.
- Wir reden gemeinsam darüber, **wie** wir alt werden wollen.  
Wenn wir unsere Wünsche für das Älterwerden kennen, dann können wir es selbst aktiver gestalten.
- Es gibt Informationen, was wir selbst tun können.

## Für wen ist die Weiterbildung?

Für Menschen mit Lernschwierigkeiten.

Die Weiterbildung ist in **leichter** Sprache.

## Wer leitet die Weiterbildung?

Barbara Aigner-Reitbauer



### **Wann ist die Weiterbildung?**

Dienstag, 27. Mai 2025  
von 14:00 bis 16:00 Uhr

**Anmeldung:** bis 6. Mai 2025

Das Anmelde-Formular finden Sie auf Seite 96.  
Schicken Sie uns das ausgefüllte Anmelde-Formular  
per E-Mail an: [anmeldung@emc.ki-i.at](mailto:anmeldung@emc.ki-i.at).

Wenn Sie noch Fragen haben,  
rufen Sie uns an unter 0732/272862.



### **Wo ist die Weiterbildung?**

Empowerment-Center des KI-I  
Bethlehemstraße 3 / 2. Stock  
4020 Linz



### **Wie viel kostet die Weiterbildung?**

**33 Euro** inklusive 10 Prozent Umsatzsteuer



**Diese Weiterbildung bieten wir auch  
als Ruf-Seminar an.**

# Workshop: Gesundheit

## Worum geht es?

In diesem Workshop geht es um das Thema Gesundheit.

Wir beschäftigen uns mit dem menschlichen Körper.

Wir schauen uns an:

- Was ist gut für die Gesundheit?
- Was kann ich tun, damit ich gesund bleibe?

Wir schauen uns auch an,

welche Bedeutung Ernährung und Bewegung für die Gesundheit haben.

Dazu machen wir verschiedene Spiele und ein Quiz.

## Was lernen Sie?

- Sie lernen, welche Dinge Einfluss auf die Gesundheit haben.
- Sie lernen etwas über Ihren Körper.
- Sie lernen, was gut für Ihr Herz ist.
- Sie lernen, wie viel Zucker in unserem Essen und Trinken ist.

## Für wen ist der Workshop?

Für Menschen mit Lernschwierigkeiten.

Der Workshop ist in **leichter** Sprache.

## Wer leitet den Workshop?

Eva Lackinger, Margot Steuerer



### Wann ist der Workshop?

Dienstag, 3. Juni 2025  
von 9:30 bis 12:30 Uhr

**Anmeldung:** bis 13. Mai 2025

Das Anmelde-Formular finden Sie auf Seite 96.  
Schicken Sie uns das ausgefüllte Anmelde-Formular  
per E-Mail an: [anmeldung@emc.ki-i.at](mailto:anmeldung@emc.ki-i.at).

Wenn Sie noch Fragen haben,  
rufen Sie uns an unter 0732/272862.



### Wo ist der Workshop?

Empowerment-Center des KI-I  
Bethlehemstraße 3 / 2. Stock  
4020 Linz



### Wie viel kostet der Workshop?

**44 Euro** inklusive 10 Prozent Umsatzsteuer



**Diese Weiterbildung bieten wir auch  
als Ruf-Seminar an.**

## Buch-Lese-Werkstatt: Honig im Kopf

### Worum geht es?

In der Buch-Lese-Werkstatt lesen wir gemeinsam das Buch:  
Honig im Kopf.

Das Buch ist von Hilly Martinek und Til Schweiger.

Im Buch geht es darum:

Die elfjährige Tilda liebt ihren Opa Amandus über alles.

Doch als seine Frau Margarethe stirbt,  
wird Opa Amandus immer hilfloser und  
verliert den Überblick über sein Leben.

Dann sagt ihm ein Arzt, dass er Alzheimer hat.

Als Tildas Eltern den geliebten Opa ins Heim bringen wollen,  
brennt Tilda mit Amandus durch.

Tilda und Opa Amadeus erleben eine spannende Reise.

Im Buch geht es auch um diese Themen:

- Alter und Generationen
- Abenteuer und Reisen
- Familie, Kindheit und Liebe

### Was lernen Sie?

Sie lesen über die Abenteuer-Reise,  
die Tilda und Amandus zusammen erleben.

Sie lernen, wie eine Familie mit der Krankheit Alzheimer umgeht.

Sie lernen etwas über ältere Menschen.

### Für wen ist die Lese-Werkstatt?

Für Menschen, die **einfache** Sprache brauchen und möchten.

### Wichtiger Hinweis:

Für diese Lese-Werkstatt brauchen Sie Grund-Kenntnisse im Lesen.

### Wer leitet die Lese-Werkstatt?

Maria Zika, Julia Kisch



### Wann ist die Lese-Werkstatt?

- Dienstag, 3. Juni 2025 **und**
- Dienstag, 10. Juni 2025 **und**
- Dienstag, 17. Juni 2025

von 13:30 bis 15:30 Uhr

**Anmeldung:** bis 13. Mai 2025

Das Anmelde-Formular finden Sie auf Seite 96.  
Schicken Sie uns das ausgefüllte Anmelde-Formular  
per E-Mail an: [anmeldung@emc.ki-i.at](mailto:anmeldung@emc.ki-i.at).

Wenn Sie noch Fragen haben,  
rufen Sie uns an unter 0732/272862.



### Wo ist die Lese-Werkstatt?

Empowerment-Center des KI-I  
Bethlehemstraße 3 / 2. Stock  
4020 Linz



### Wie viel kostet die Lese-Werkstatt?

**33 Euro** inklusive 10 Prozent Umsatzsteuer  
Das Buch bekommen Sie von uns.



**Diese Weiterbildung bieten wir auch  
als Ruf-Seminar an.**

# Workshop: Fake News und Betrug im Internet erkennen

## Worum geht es?

Im Internet gibt es viele falsche Informationen.

Diese falschen Informationen nennt man: Fake News.

Das ist Englisch und man spricht es so aus: fek njus.

Fake News bedeutet: Gefälschte Nachrichten.

Fake News kann man von wahren Informationen

oft nur schwer unterscheiden.

Es gibt auch viele Betrüger im Internet.

Oft versuchen die Betrüger im Internet

Ihre personen-bezogenen Daten oder Ihr Geld zu stehlen.

## Was lernen Sie?

Sie lernen:

- Warum machen Menschen Fake News?
- Wie erkenne ich Fake News?
- Wie erkenne ich Betrug im Internet?
- Wie kann ich meine personen-bezogenen Daten im Internet schützen?

## Für wen ist der Workshop?

Für Menschen mit Lernschwierigkeiten,

die Erfahrung mit dem Internet haben.

Der Workshop ist in **leichter** Sprache.

## Wichtiger Hinweis:

- Für den Workshop können Sie unsere Schulungs-Laptops benutzen.
- Sie brauchen selbst keinen eigenen Laptop mitnehmen.

## Wer leitet den Workshop?

Anna Baumgartner, Sarah Traxler





### Wann ist der Workshop?

Donnerstag, 5. Juni 2025  
von 9:30 bis 12:30 Uhr

**Anmeldung:** bis 15. Mai 2025

Das Anmelde-Formular finden Sie auf Seite 96.  
Schicken Sie uns das ausgefüllte Anmelde-Formular  
per E-Mail an: [anmeldung@emc.ki-i.at](mailto:anmeldung@emc.ki-i.at).

Wenn Sie noch Fragen haben,  
rufen Sie uns an unter 0732/272862.



### Wo ist der Workshop?

Empowerment-Center des KI-I  
Bethlehemstraße 3 / 2. Stock  
4020 Linz



### Wie viel kostet der Workshop?

**44 Euro** inklusive 10 Prozent Umsatzsteuer



**Diese Weiterbildung bieten wir auch  
als Ruf-Seminar an.**



---

# Beratungs-Angebote



# Peer-Beratung

## Was ist Peer-Beratung?

Peer-Beratung ist eine Beratung von jemandem, der wie Sie mit einer Beeinträchtigung lebt.

In der Peer-Beratung werden Sie als vollwertiger Mensch betrachtet.

Die Peer-Beratung ist daher eine Beratung auf Augenhöhe.

## Was bringt Ihnen die Peer-Beratung?

Die Peer-Beratung unterstützt Sie zum Beispiel:

- Wenn Sie eine Information oder eine Auskunft brauchen.  
Zum Beispiel eine Auskunft über die Rechte, die Sie als Mensch mit Beeinträchtigung haben.
- Wenn Sie in Ihrem Leben mehr selbst bestimmen möchten.  
Zum Beispiel, wenn Sie in einer eigenen Wohnung leben möchten.
- Wenn Sie Ziele in Ihrem Leben erreichen möchten.  
Zum Beispiel: Sie haben das Ziel, dass Sie auf Urlaub fahren können.
- Wenn Sie Probleme haben.  
Zum Beispiel bei Problemen in der Familie oder bei der Arbeit.
- Wenn Sie etwas in Ihrem Leben verändern möchten.  
Zum Beispiel, wenn Sie eine andere Arbeit finden möchten.
- Wenn Sie wegen Ihrer Beeinträchtigung benachteiligt werden.  
Zum Beispiel, weil etwas nicht barrierefrei ist.
- Wenn Sie eine Leistung nach dem Oö.Chancen-Gleichheits-Gesetz bekommen möchten.  
Zum Beispiel: Sie möchten einen Wohnplatz oder Persönliche Assistenz.
- Wenn Sie einfach nur mit jemandem reden wollen, der selbst eine Beeinträchtigung hat und Sie daher gut versteht.

---

## Was ist das Besondere bei der Peer-Beratung?

Der Peer-Berater oder die Peer-Beraterin ist selbst ein Mensch mit einer Beeinträchtigung.

Peer-Berater und Peer-Beraterinnen

kennen das Leben mit Beeinträchtigung aus eigener Erfahrung.

Die Peer-Berater und Peer-Beraterinnen

haben eine Ausbildung gemacht.

Dort haben sie gelernt, wie man Menschen mit Beeinträchtigungen gut beraten und begleiten kann.

Im Empowerment-Center arbeiten Peer-Berater und Peer-Beraterinnen mit unterschiedlichen Beeinträchtigungen:

- Mit körperlicher Beeinträchtigung
- Mit psychischer Beeinträchtigung
- Mit Lernschwierigkeiten

## Was kostet die Peer-Beratung?

Die Peer-Beratung wird vom Land OÖ finanziert.

Sie brauchen für die Peer-Beratung **nichts** bezahlen.

## Wo können Sie Peer-Beratung bekommen?

Sie können eine Peer-Beratung

im Empowerment-Center in Linz bekommen.

Wenn Sie nicht ins Empowerment-Center kommen können,

kann der Peer-Berater oder die Peer-Beraterin auch zu Ihnen kommen.

Für die Peer-Beratung müssen Sie vorher einen Termin ausmachen.

Sie können den Termin telefonisch,

per Mail oder persönlich ausmachen.

Für eine Termin-Vereinbarung wenden Sie sich bitte an:

### **Empowerment-Center des KI-I**

Bethlehemstraße 3 / 2. Stock

4020 Linz

Telefon: 0732 / 27 28 62

E-Mail: [office@emc.ki-i.at](mailto:office@emc.ki-i.at)

## Persönliche Zukunfts-Planung

### Was ist Persönliche Zukunfts-Planung?

Die Persönliche Zukunfts-Planung ist ein Angebot von Menschen mit Beeinträchtigung für Menschen mit Beeinträchtigung. Die Persönliche Zukunfts-Planung bietet Ihnen die Möglichkeit, über Ihre Zukunft nachzudenken.

Sie können herausfinden, was Sie in Ihrem Leben verändern möchten. Die Persönliche Zukunfts-Planung unterstützt Sie dabei, eigene Wünsche und Ziele zu erreichen.

### Was passiert bei der Persönlichen Zukunfts-Planung?

Bei der Persönlichen Zukunfts-Planung stehen Sie im Mittelpunkt. Der Persönliche Zukunfts-Planer oder die Persönliche Zukunfts-Planerin ermutigt Sie, über Ihre Wünsche und Ziele zu sprechen. Der Persönliche Zukunfts-Planer oder die Persönliche Zukunfts-Planerin unterstützt Sie dabei, Ihre Wünsche und Ziele zu verwirklichen.

### Was bringt eine Persönliche Zukunfts-Planung?

- Die Persönliche Zukunfts-Planung ermutigt Sie, Ihre Träume und Wünsche für Ihre Zukunft auszusprechen.
- Die Persönliche Zukunfts-Planung unterstützt Sie dabei, wenn Sie Ihr Leben verändern möchten.
- Die Persönliche Zukunfts-Planung begleitet Sie auf Ihrem Weg in die Zukunft, damit Sie Ihre eigenen Ziele gut erreichen können.
- Die Persönliche Zukunfts-Planung bezieht Menschen aus Ihrem Umfeld mit ein. Zum Beispiel Ihre Familie, Ihre Freunde, Ihre Arbeitskollegen. Diese Menschen können mithelfen, damit Sie Ihre Ziele erreichen.

---

## **Was ist das Besondere bei der Persönlichen Zukunfts-Planung?**

Der Persönliche Zukunfts-Planer und die Persönliche Zukunfts-Planerin sind selbst Menschen mit Beeinträchtigungen.

Sie wissen daher aus eigener Erfahrung wie es ist, wenn man mit einer Beeinträchtigung lebt.

Der Persönliche Zukunfts-Planer und die Persönliche Zukunfts-Planerin haben eine Ausbildung gemacht.

Sie wissen, wie man Menschen mit Beeinträchtigungen dabei unterstützt, Ihre Ziele zu erreichen.

## **Was kostet die Persönliche Zukunfts-Planung?**

Die Persönliche Zukunfts-Planung wird vom Land OÖ finanziert.

Sie brauchen für die Persönliche Zukunfts-Planung **nichts** bezahlen.

## **Wo können Sie Persönliche Zukunfts-Planung bekommen?**

Sie können die Persönliche Zukunfts-Planung im Empowerment-Center in Linz bekommen.

Wenn Sie nicht ins Empowerment-Center kommen können, kann der Persönliche Zukunfts-Planer oder die Persönliche Zukunfts-Planerin auch zu Ihnen kommen.

Für die Persönliche Zukunfts-Planung müssen Sie vorher einen Termin ausmachen.

Sie können den Termin telefonisch, per Mail oder persönlich ausmachen.

Für eine Termin-Vereinbarung wenden Sie sich bitte an:

### **Empowerment-Center des KI-I**

Bethlehemstraße 3 / 2. Stock  
4020 Linz

Telefon: 0732 / 27 28 62

E-Mail: [office@emc.ki-i.at](mailto:office@emc.ki-i.at)





---

# Austausch-Angebote



# Wir reden über uns! Austausch-Gruppe für Menschen, die leichte Sprache brauchen oder wollen

## Worum geht es?

Wir sind Menschen,

die leichte Sprache wollen oder brauchen.

Wir tauschen uns aus und hören uns gegenseitig aufmerksam zu.

Wir sprechen miteinander über unsere Bedürfnisse.

Wir sprechen miteinander über alles,  
was uns beschäftigt.

Wir geben unsere Erfahrungen an die anderen in der Gruppe weiter.

Wir unterstützen uns gegenseitig  
mit unserem Wissen und unseren Fähigkeiten.

Wir planen auch gemeinsame Freizeit-Aktivitäten.

## Was lernen Sie?

Sie lernen aus den Erfahrungen der anderen  
Teilnehmer und Teilnehmerinnen

Jeder kann selbst etwas in der Gruppe sagen.

Auch nur zuhören und einfach dabei sein ist OK.

## Für wen ist die Austausch-Gruppe?

- Menschen die **leichte** Sprache wollen oder brauchen.
- Menschen mit Lernschwierigkeiten.

Die Austausch-Gruppe ist in leichter Sprache.

## Wer leitet die Austausch-Gruppe?

Dominic Haberl, Hannes Schwabegger



### Wann ist die Austausch-Gruppe?

- Dienstag, 4. März 2025
- Dienstag, 6. Mai 2025
- Dienstag, 1. Juli 2025

von 16:30 bis 18:30 Uhr

**Anmeldung:** bis 5 Tage vor dem Treffen

Das Anmelde-Formular finden Sie auf Seite 96.

Schicken Sie uns das ausgefüllte Anmelde-Formular per E-Mail an: [anmeldung@emc.ki-i.at](mailto:anmeldung@emc.ki-i.at).

Wenn Sie noch Fragen haben,

rufen Sie uns an unter 0732/272862.



### Wo ist die Austausch-Gruppe?

Empowerment-Center des KI-I  
Bethlehemstraße 3 / 2. Stock  
4020 Linz



### Wie viel kostet die Teilnahme?

Die Teilnahme kostet **nichts**.

## Peer-Gruppe für Frauen mit Beeinträchtigungen

### Worum geht es?

Frauen mit Beeinträchtigungen haben es in der Gesellschaft oft schwer. Manche Menschen glauben, dass Frauen mit Beeinträchtigungen

- nicht die gleichen Fähigkeiten und Gefühle haben, wie Frauen ohne Beeinträchtigungen.
- weniger Rechte haben, als Frauen ohne Beeinträchtigungen.

In dieser Peer-Gruppe können sich Frauen mit Beeinträchtigungen untereinander austauschen.

Wir sprechen zum Beispiel über diese Themen:

- Meine Erfahrungen als Frau mit Beeinträchtigung
- Liebe, Sex und Zärtlichkeit
- Rechte von Frauen

### Was lernen Sie?

Diese Peer-Gruppe bietet die Möglichkeit, dass Frauen mit Beeinträchtigungen vertraulich über Dinge sprechen, die sie beschäftigen.

Dabei kann es auch um ganz private Dinge gehen.

Sie lernen aus den Erfahrungen der anderen Frauen.

Jeder kann selbst etwas in der Gruppe sagen.

### Für wen ist die Peer-Gruppe?

Für Frauen mit Lernschwierigkeiten, die mindestens 16 Jahre alt sind.

Für Frauen mit körperlichen Beeinträchtigungen, die mindestens 16 Jahre alt sind.

Die Peer-Gruppe ist in **leichter** Sprache.

### Wer leitet die Peer-Gruppe?

Maria Zika



### Wann ist die Peer-Gruppe?

- Mittwoch, 5. März 2025
- Mittwoch, 2. April 2025
- Mittwoch, 7. Mai 2025
- Mittwoch, 4. Juni 2025

von 16:30 bis 18:00 Uhr

**Anmeldung:** bis 5 Tage vor dem Treffen

Das Anmelde-Formular finden Sie auf Seite 96.

Schicken Sie uns das ausgefüllte Anmelde-Formular per E-Mail an: [anmeldung@emc.ki-i.at](mailto:anmeldung@emc.ki-i.at).

Wenn Sie noch Fragen haben,

rufen Sie uns an unter 0732/272862.



### Wo ist die Peer-Gruppe?

Empowerment-Center des KI-I  
Bethlehemstraße 3 / 2. Stock  
4020 Linz



### Wie viel kostet die Teilnahme?

Die Teilnahme kostet **nichts**.

## Peer-Gruppe Persönliche Assistenz

### Worum geht es?

Bei dieser Peer-Gruppe soll der Austausch unter den Nutzern und Nutzerinnen von Persönlicher Assistenz in Oberösterreich gefördert werden.

Die Nutzer und Nutzerinnen von Persönlicher Assistenz in Oberösterreich können sich untereinander austauschen.

Es werden auch die verschiedenen Modelle von Persönlicher Assistenz in Oberösterreich besprochen:

- Was sind die Unterschiede?
- Was sind die Schwierigkeiten?
- Was funktioniert gut?

### Was lernen Sie?

Sie lernen aus den Erfahrungen der anderen Teilnehmer und Teilnehmerinnen.

Jeder kann selbst etwas in der Gruppe sagen.

Auch nur zuhören und einfach dabei sein ist OK.

### Für wen ist die Peer-Gruppe?

- Für Menschen, die Persönliche Assistenz bekommen.
- Für Menschen, die sich die Persönliche Assistenz privat organisieren.
- Für Persönliche Assistenten und Persönliche Assistentinnen.

Die Peer-Gruppe ist **nicht** in leichter Sprache.

### Wer leitet die Peer-Gruppe?

Julia Kisch, Martin Reidinger und Hannes Schwabegger



### Wann ist die Peer-Gruppe?

- Donnerstag, 6. März 2025
- Donnerstag, 24. April 2025
- Donnerstag, 15. Mai 2025
- Donnerstag, 5. Juni 2025

von 17:00 bis 19:00 Uhr

**Anmeldung:** bis 3 Tage vor dem Treffen

Das Anmelde-Formular finden Sie auf Seite 96.

Schicken Sie uns das ausgefüllte Anmelde-Formular per E-Mail an: [anmeldung@emc.ki-i.at](mailto:anmeldung@emc.ki-i.at).

Wenn Sie noch Fragen haben,

rufen Sie uns an unter 0732/272862.



### Wo ist die Peer-Gruppe?

Empowerment-Center des KI-I  
Bethlehemstraße 3 / 2. Stock  
4020 Linz



### Wie viel kostet die Teilnahme?

Die Teilnahme kostet **nichts**.

## Peer-Gruppe für Männer mit Beeinträchtigungen

### Worum geht es?

Für Männer mit Beeinträchtigungen ist es in der Gesellschaft oft schwer. Manche Menschen glauben, dass Männer mit Beeinträchtigungen keine männlichen Eigenschaften und Bedürfnisse haben.

In dieser Peer-Gruppe können sich Männer mit Beeinträchtigungen untereinander austauschen.

Wir sprechen zum Beispiel über diese Themen:

- Meine Erfahrungen als Mann mit Beeinträchtigung
- Liebe, Sex und Zärtlichkeit
- Wie fühlt man sich als Mann mit Beeinträchtigung?
- Was ist mir wichtig als Mann mit Beeinträchtigung?

### Was lernen Sie?

Diese Peer-Gruppe bietet die Möglichkeit, dass Männer mit Beeinträchtigungen vertraulich über Dinge sprechen, die sie beschäftigen.

Dabei kann es auch um ganz private Dinge gehen.

Sie lernen aus den Erfahrungen der anderen Männer.

Jeder kann selbst etwas in der Gruppe sagen.

### Für wen ist die Peer-Gruppe?

- Für Männer mit Lernschwierigkeiten, die mindestens 16 Jahre alt sind.
- Für Männer mit körperlichen Beeinträchtigungen, die mindestens 16 Jahre alt sind.

Die Peer-Gruppe ist in **leichter** Sprache.

### Wer leitet die Peer-Gruppe?

Dominic Haberl, Hannes Schwabegger





### Wann ist die Peer-Gruppe?

- Dienstag, 1. April 2025
- Dienstag, 3. Juni 2025

von 16:30 bis 18:30 Uhr

**Anmeldung:** bis 5 Tage vor dem Treffen

Das Anmelde-Formular finden Sie auf Seite 96.

Schicken Sie uns das ausgefüllte Anmelde-Formular per E-Mail an: [anmeldung@emc.ki-i.at](mailto:anmeldung@emc.ki-i.at).

Wenn Sie noch Fragen haben,

rufen Sie uns an unter 0732/272862.



### Wo ist die Peer-Gruppe?

Empowerment-Center des KI-I  
Bethlehemstraße 3 / 2. Stock  
4020 Linz



### Wie viel kostet die Teilnahme?

Die Teilnahme kostet **nichts**.

## **IV-Austausch-Treffen: Gute Geschichten erzählen und daraus lernen**

### **Worum geht es?**

Für einen Interessen-Vertreter oder eine Interessen-Vertreterin ist es wichtig, andere Menschen zu unterstützen. Zum Beispiel bei ihren Anliegen, Wünschen oder Beschwerden. Dabei hört man viele Dinge und spricht auch über viele Dinge. Manchmal geht es auch darum, gemeinsam Lösungen für Probleme zu finden. Wenn es dann geschafft ist, freut man sich darüber. Damit auch andere Interessen-Vertreter und Interessen-Vertreterinnen das lernen und üben können, braucht es gute Beispiele.

### **Was lernen Sie?**

An diesem Tag hören wir uns gute Beispiel-Geschichten von einem Interessen-Vertreter oder einer Interessen-Vertreterin an. Alle können daraus lernen. Für neue Interessen-Vertreter und Interessen-Vertreterinnen kann das sehr hilfreich sein. Das kann aber auch für Personen hilfreich sein, die sich für die Aufgabe der Interessen-Vertretung interessieren.

### **Für wen ist das Austausch-Treffen?**

Für Interessen-Vertreter und Interessen-Vertreterinnen.  
Für Personen, die sich für die Interessen-Vertretung interessieren.  
Das Austausch-Treffen ist in **leichter** Sprache.

### **Wer leitet das Austausch-Treffen?**

Julia Kisch, Martin Reidinger



### Wann ist das Austausch-Treffen?

Montag, 7. April 2025  
von 13:00 bis 16:00 Uhr

**Anmeldung:** bis 2. April 2025

Das Anmelde-Formular finden Sie auf Seite 96.  
Schicken Sie uns das ausgefüllte Anmelde-Formular  
per E-Mail an: [anmeldung@emc.ki-i.at](mailto:anmeldung@emc.ki-i.at).

Wenn Sie noch Fragen haben,  
rufen Sie uns an unter 0732/272862.



### Wo ist das Austausch-Treffen?

IVMB-Büro  
Haselgrabenweg 31  
4040 Linz



### Wie viel kostet die Teilnahme?

Die Teilnahme kostet **nichts**.

## Erzähl-Café

### Worum geht es?

Im Erzähl-Café treffen sich verschiedene Menschen mit verschiedenen Lebens-Erfahrungen.

Bei unserem Erzähl-Café erzählen Menschen mit Beeinträchtigungen ihre persönlichen Geschichten.

Sie teilen ihre Erfahrungen mit den Zuhörern und Zuhörerinnen.

Wenn Menschen ihre Geschichte erzählen und zuhören, dann können sie sich gegenseitig besser verstehen.

### Was lernen Sie?

In einer angenehmen Runde

erzählen Menschen mit Beeinträchtigungen aus ihrem Leben.

Im Anschluss an die Erzählung können Fragen gestellt werden.

### Für wen ist das Erzähl-Café?

Für Menschen mit und ohne Beeinträchtigungen.

Das Erzähl-Café ist **nicht** in leichter Sprache.

### Wer moderiert das Erzähl-Café?

Wolfgang Glaser

### Wer sind die Erzählerinnen?

**Beim 1. Termin:** Sarah Traxler

**Beim 2. Termin:** Karin Kaufmann

**Beim 3. Termin:** Klaudia Karoliny



## Wann ist das Erzähl-Café?

### Erzähl-Café mit Sarah Traxler:

Dienstag, 18. März 2025

### Erzähl-Café mit Karin Kaufmann:

Mittwoch, 23. April 2025

### Erzähl-Café mit Klaudia Karoliny

Mittwoch, 28. Mai 2025

Immer von 13:00 bis 15:00 Uhr

**Anmeldung:** bis 5 Tage vor dem Erzähl-Café  
Das Anmelde-Formular finden Sie auf Seite 96.  
Schicken Sie uns das ausgefüllte Anmelde-Formular  
per E-Mail an: [anmeldung@emc.ki-i.at](mailto:anmeldung@emc.ki-i.at).  
Wenn Sie noch Fragen haben,  
rufen Sie uns an unter 0732/272862.



## Wo ist das Erzähl-Café?

Empowerment-Center des KI-I  
Bethlehemstraße 3 / 2. Stock  
4020 Linz



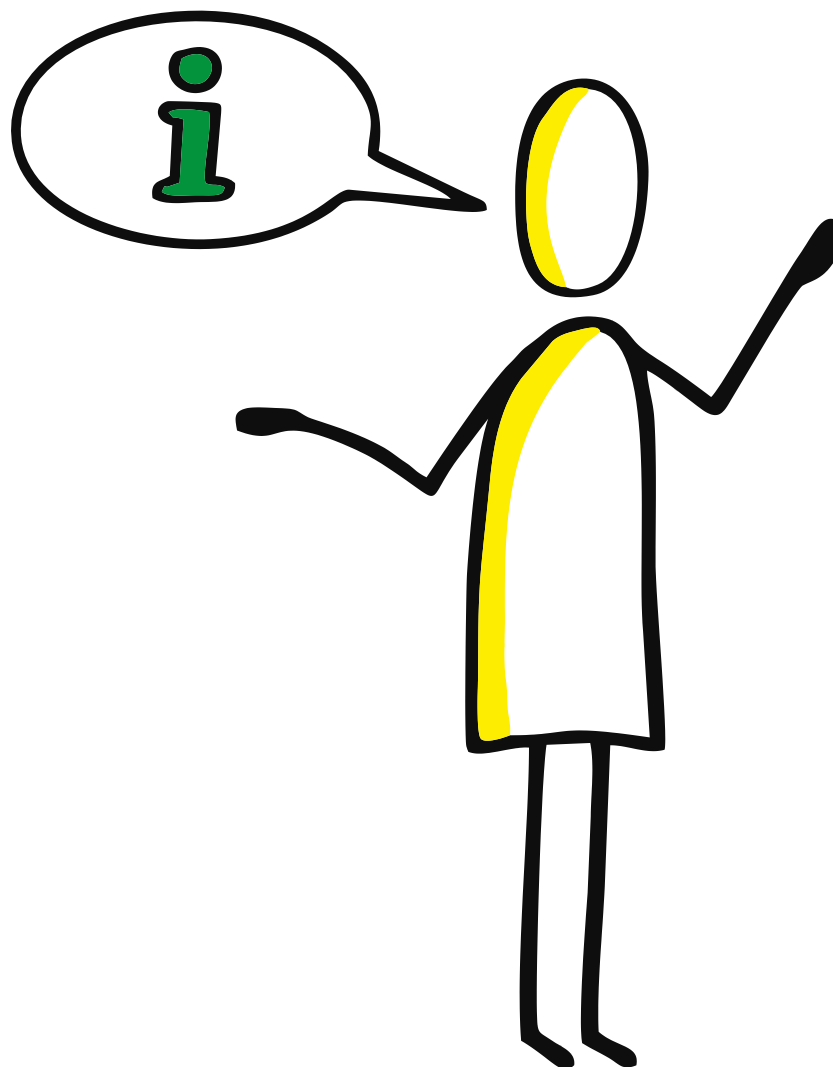
## Wie viel kostet die Teilnahme?

Die Teilnahme kostet **nichts**.



---

# Allgemeine Informationen



## Rahmen-Bedingungen

### Anmeldung

Sie können sich per E-Mail anmelden: [anmeldung@emc.ki-i.at](mailto:anmeldung@emc.ki-i.at).

Sie können sich auch per Telefon anmelden: 0732/ 27 28 62.

Wir schicken Ihnen dann ein Anmelde-Formular zu.

Das Anmelde-Formular müssen Sie ausfüllen und uns zurückschicken.

Erst dann sind Sie fix angemeldet.

### Storno-Bedingungen

Bis **2 Wochen** vor der Weiterbildung können Sie sich **kostenfrei** abmelden.

Wenn Sie sich später abmelden, dann müssen Sie die Hälfte der Kosten zahlen.

Wenn Sie sich erst am Tag der Weiterbildung abmelden, dann müssen Sie die gesamten Kosten bezahlen.

Wenn Sie nicht zur Weiterbildung kommen, dann müssen Sie auch die gesamten Kosten bezahlen.

Sie können aber gern einen Ersatz-Teilnehmer oder eine Ersatz-Teilnehmerin schicken.

In diesem Fall informieren Sie uns bitte vor der Weiterbildung darüber. Dann ist keine Storno-Gebühr zu bezahlen.

### Datenschutz

Es gibt Informationen zu Ihren Rechten und zur Verwendung Ihrer personen-bezogenen Daten.

Diese Informationen finden Sie in unserer Datenschutz-Erklärung.

Sie finden unsere Datenschutz-Erklärung auf der Webseite vom KI-I: [www.ki-i.at](http://www.ki-i.at).

### Persönliche Assistenz

Wenn Sie während der Weiterbildung Persönliche Assistenz brauchen, dann müssen Sie sich diese selbst organisieren und bezahlen.



---

## **Verpflegung**

Die Pausen-Getränke stellen wir Ihnen gerne zur Verfügung.

Das Mittag-Essen ist nicht dabei.

Es gibt mehrere barrierefreie Lokale

in der Nähe vom Empowerment-Center.

Sie können auch Ihr eigenes Essen mitbringen.

Das Essen können Sie dann bei uns aufwärmen.

## **Fotos, Filmaufnahmen und Tonaufnahmen**

Es kann sein, dass bei den Veranstaltungen Fotos,

Filmaufnahmen oder Tonaufnahmen gemacht werden.

Die Fotos und Aufnahmen werden

zur Dokumentation der Veranstaltungen und

zur Dokumentation der Arbeit vom KI-I gemacht.

Es kann sein, dass die Fotos und Aufnahmen veröffentlicht werden.

Zum Beispiel:

- Im Jahres-Bericht vom KI-I
- In Zeitungsberichten oder Fach-Artikeln
- Bei Vorträgen
- Im Internet, zum Beispiel auf Facebook oder auf der Webseite vom KI-I.

Durch die Teilnahme an einer Veranstaltung erlauben Sie, dass das KI-I die Fotos und Aufnahmen verwenden darf.

## Wegbeschreibung

### Wegbeschreibung: Wie finde ich zum Empowerment-Center?

Das Empowerment-Center befindet sich in Linz.

Die Adresse vom Empowerment-Center ist:

Empowerment-Center des Kompetenznetzwerks KI-I

Bethlehemstraße 3 / 2. Stock

4020 Linz

Telefon: 0732/ 27 28 62

E-Mail: [office@emc.ki-i.at](mailto:office@emc.ki-i.at)

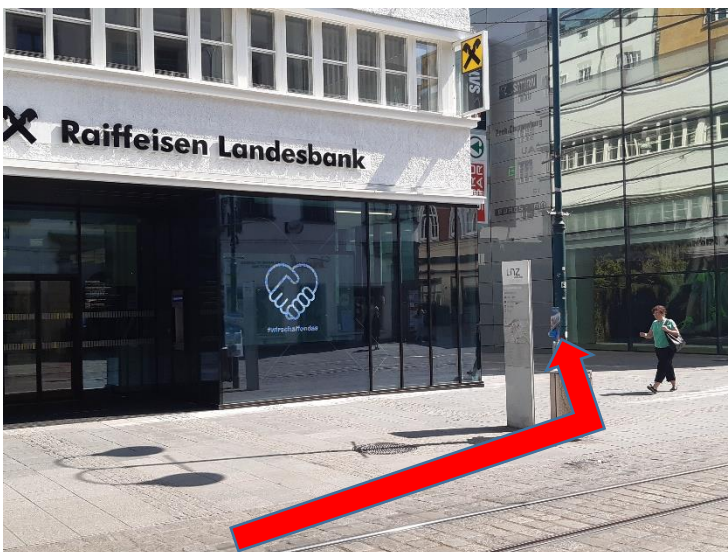
Webseite: [www.ki-i.at](http://www.ki-i.at)

### Anreise mit öffentlichen Verkehrsmitteln

Wenn Sie mit der Straßenbahn kommen,  
dann steigen Sie bitte bei der Haltestelle Taubenmarkt aus.

Gehen Sie dann auf der Landstraße  
in Richtung Passage-City-Center.

Biegen Sie vor dem Passage-City-Center nach links  
in die Bethlehemstraße ein.



Bei der Volksbank  
in der Bethlehemstraße  
biegen Sie dann links ab  
in die Marienstraße.



Auf der linken Seite befindet  
sich dann der Eingang zum  
Empowerment-Center.  
Damit sich die Türe öffnet,  
benutzen Sie bitte den **Tür-Öffner**.  
Der Tür-Öffner ist rechts unten  
in der Mauer.



Fahren Sie dann mit dem Lift  
in den **2. Stock**.

Dort ist das Empowerment-Center.

## **Anreise mit dem Auto oder mit dem Fahrtendienst**

Wenn Sie mit dem Auto kommen,  
dann können sie in der Nähe vom Empowerment-Center parken.  
Zum Beispiel im Passage-City-Parkhaus  
oder auf einem Behinderten-Parkplatz in der Dametzstraße.

Direkt vor dem Eingang vom Empowerment-Center,  
ist das Parken nicht erlaubt.

Fahrtendienste dürfen aber  
zum Ein- und Aussteigen kurz stehenbleiben.

## Vortragende



**Maria Aigenbauer**

Maria Aigenbauer ist Deutsch-Lehrerin.  
Sie arbeitet als Trainerin in der Volkshochschule.



**Franz Anzel**

Franz Anzel ist seit vielen Jahren Experte für barrierefreies Reisen in der ÖBB Personen-Verkehr AG. Er ist auch zuständig für die Entwicklung der Fahrzeuge bei der ÖBB.



**Barbara Aigner-Reitbauer**

Frau Aigner-Reitbauer ist Supervisorin und Coach.  
Sie ist auch SelbA-Trainerin in Ausbildung.  
SelbA ist ein Trainings-Programm für Menschen ab 55 Jahren.



**Anna Baumgartner**

Anna Baumgartner ist Projekt-Mitarbeiterin beim KI-I.



**Elisabeth Dirnberger**

Elisabeth Dirnberger ist Lehrerin für Schüler und Schülerinnen mit Lernschwierigkeiten.

**Brigitte Dörn**

Brigitte Dörn ist Lehrerin für Schüler und Schülerinnen mit Lernschwierigkeiten.

**Doris Fierlinger**

Doris Fierlinger arbeitet in der Mobilien Hilfe bei der pro mente OÖ. Sie ist ausgebildete Behinderten-Begleiterin und diplomierte Qi Gong Trainerin.

**Wolfgang Glaser**

Wolfgang Glaser ist Bereichs-Leiter vom Empowerment-Center des KI-I. Er ist auch ausgebildeter Peer-Berater.

**Gerhard Hojas**

Gerhard Hojas hat viel Erfahrung als Trainer mit Erwachsenen und Jugendlichen. Er ist auch Experte für IT Unterstützung für blinde und sehbehinderte Menschen.

**Dominic Haberl**

Dominic Haberl arbeitet beim KI-I. Er ist ausgebildeter Peer-Berater und Persönlicher Zukunfts-Planer.

## Allgemeine Informationen

---



### **Günther Huber**

Günther Huber ist Dipl. Sozialbetreuer BB und akademischer Experte für Kultur-Vermittlung. Er hat viel Erfahrung in der Arbeit mit Menschen mit Beeinträchtigungen.



### **Julia Kisch**

Julia Kisch ist Leiterin vom Bildungs-Bereich im Empowerment-Center des KI-I. Sie ist ausgebildete Peer-Beraterin.



### **Elisabeth Langwieser**

Elisabeth Langwieser ist Spiel-Pädagogin und Theater-Pädagogin. Sie ist auch Kreativ-Begleiterin, Malerin und Tänzerin.



### **Christiane Maurer**

Christiane Maurer arbeitet beim KI-I. Sie ist ausgebildete Qualitäts-Evaluatorin.



### **Franziska Mitter**

Franziska Mitter arbeitet beim KI-I. Sie ist ausgebildete Qualitäts-Evaluatorin.

**Rene Morwind**

Rene Morwind arbeitet beim KI-I.  
Er ist ausgebildeter Qualitäts-Evaluator.

**Maria Rankl**

Maria Rankl arbeitet in der Integrativen  
Beschäftigung bei der Lebenshilfe OÖ.  
Sie ist auch Trainerin für Kurse in einfacher  
Sprache.

**Martin Reidinger**

Martin Reidinger arbeitet im Empowerment-Center  
vom KI-I. Er ist ausgebildeter Peer-Berater und  
unterstützt Interessen-Vertreter und  
Interessen-Vertreterinnen bei ihrer Tätigkeit.

**Hannes Schwabegger**

Hannes Schwabegger ist ausgebildeter Peer-Berater  
und Persönlicher Zukunfts-Planer.  
Er arbeitet bei Assista.

**Margot Steurer**

Margot Steurer ist Projekt-Mitarbeiterin im KI-I.

## Allgemeine Informationen

---



### **Johanna Stricker**

Johanna Stricker ist Trainerin in der Erwachsenen-Bildung. Sie macht auch Beratungen und Supervisionen.



### **Angela Stritzinger**

Angela Stritzinger macht Stadt-Führungen in Linz. Dabei zeigt sie den Teilnehmern und Teilnehmerinnen ein sehr lebendiges Linz.



### **Margret Trautendorfer**

Margret Trautendorfer arbeitet beim KI-I. Sie ist Expertin für leichte Sprache. Sie weiß auch, wie man Texte durch Bilder leichter verständlich macht.



### **Sarah Traxler**

Sarah Traxler arbeitet beim KI-I. Sie ist ausgebildete Qualitäts-Evaluatorin.



### **Maria Zika**

Maria Zika arbeitet im Empowerment-Center vom KI-I. Sie ist ausgebildete Peer-Beraterin und Persönliche Zukunfts-Planerin.



---

# Wörterbuch



## Alzheimer

Alzheimer ist eine Krankheit im Gehirn.

Menschen mit Alzheimer vergessen viele Dinge.

Zum Beispiel ihren Namen oder wichtige Termine.

Oder sie vergessen wo sie wohnen oder wer ihre Angehörigen sind.

Das Vergessen wird mit der Zeit immer schlimmer.

Die Krankheit Alzheimer kann man nicht heilen.

## barrierefrei, barrierefreie Information

Barrierefrei bedeutet, dass es keine Hindernisse gibt.

Jeder Mensch kann ungehindert überall hinkommen.

Jeder Mensch kann alles ungehindert nutzen.

Zum Beispiel:

- Ein Gebäude ist so gebaut,  
dass Menschen im Rollstuhl selbstständig hinein können.
- Ein Text ist so geschrieben,  
dass viele Menschen ihn gut verstehen können.
- Eine Webseite ist so gemacht,  
dass sich alle Menschen dort gut informieren können.

## Berufliche Inklusion

Bei der beruflichen Inklusion wird darauf geschaut,

dass alle Menschen gleichberechtigt arbeiten können.

Es wird auf die unterschiedlichen Bedürfnisse Rücksicht genommen.

### **Behinderten-Gleichstellungs-Recht**

Menschen mit Behinderung haben das Recht auf Gleichstellung.

Das heißt:

- Menschen mit Behinderung müssen gleich behandelt werden wie Personen ohne Behinderung
- Menschen mit Behinderung dürfen **nicht** diskriminiert werden.

Das steht auch im Bundes-Behinderten-Gleichstellungs-Gesetz und im Behinderten-Einstellungs-Gesetz.

### **Coach, Coaching**

Coach ist ein englisches Wort.

Man spricht es so aus: koutsch.

Ein Coach ist eine Person, die andere Personen:

- fördert
- trainiert und
- unterstützt

Er oder sie gibt viele Tipps und Ratschläge, damit man ein Ziel erreichen kann.

### **Diagnose**

Diagnose heißt, ein Arzt stellt eine bestimmte Krankheit fest.

### **Drehbuch**

Ein Drehbuch ist ein Buch.

Es wird als Vorlage für einen Film geschrieben.

### **Diskriminierung, diskriminiert**

Diskriminierung heißt:

Jemand wird

- schlechter behandelt oder
- benachteiligt oder
- ausgeschlossen,

nur weil er oder sie eine bestimmte Eigenschaft hat.

Zum Beispiel, weil jemand ein Mensch mit Behinderung ist.

---

## Einrichtung

Eine Einrichtung ist ein Haus für Menschen mit Beeinträchtigungen. Sie können dort wohnen oder arbeiten oder eine Ausbildung machen.

## Fähigkeits-orientierte Aktivität

Menschen mit Beeinträchtigungen haben eine Beschäftigung, die sie gut machen können.

Bei der Fähigkeits-orientierten Aktivität ist man meistens in einer Werkstätte von einer Einrichtung tätig.

Bei der Fähigkeits-orientierten Aktivität kann man aber auch in einer Firma tätig sein.

Das nennt man dann Integrative Beschäftigung.

## Generation, Generationen

Das ist eine Gruppe von Menschen.

Diese Menschen leben zur gleichen Zeit.

Sie sind ungefähr im gleichen Alter.

## inklusive 10 Prozent Umsatz-Steuer

In Österreich muss man Steuern bezahlen.

Inklusive 10 Prozent Umsatz-Steuer bedeutet, dass die Umsatz-Steuer im Preis schon enthalten ist.

Man muss sie **nicht** extra bezahlen.

## Integrative Beschäftigung

Integrative Beschäftigung ist eine Form der Fähigkeits-orientierten-Aktivität.

Bei der Integrativen Beschäftigung

sind Menschen mit Beeinträchtigungen in einer Firma tätig.

## Allgemeine Informationen

---

### IV

IV ist die Abkürzung für Interessen-Vertretung und für Interessen-Vertreter oder Interessen-Vertreterin.

Ein IV vertritt die Interessen von Menschen mit Beeinträchtigungen in einer Einrichtung.

Er oder sie ist selbst ein Mensch mit Beeinträchtigungen.

### IVMB

IVMB ist die Abkürzung für den Verein:

Vereinigung der Interessen-Vertretungen der Menschen mit Beeinträchtigungen in Oberösterreich.

### Peer

Das spricht man so aus: Pier

Peers sind Menschen, die eine gleiche Eigenschaft haben.

Zum Beispiel:

Menschen mit Beeinträchtigungen sind Peers für andere Menschen mit Beeinträchtigungen.

### Peer-Berater, Peer-Beraterin

Das sind Menschen, die Peer-Beratung machen.

### Peer-Beratung

Ein Peer berät und unterstützt einen anderen Peer.

Zum Beispiel: Menschen mit Beeinträchtigungen.

In Oberösterreich ist das eine eigene Ausbildung und ein anerkannter Beruf.

### Peer-Gruppe

Bei einer Peer-Gruppe treffen sich Peers und tauschen sich aus.

Zum Beispiel Menschen mit Beeinträchtigungen treffen sich mit anderen Menschen mit Beeinträchtigungen und reden über ein Thema, das sie betrifft.

Die Peer-Gruppe wird immer von einem Peer-Berater oder von einer Peer-Beraterin geleitet.

---

## **personen-bezogene Daten**

Das sind alle Daten, die zu einer Person dazugehören.  
Zum Beispiel Ihr Name, Ihre Adresse oder Ihre Telefonnummer.

## **Persönliche Assistenz**

Die Persönliche Assistenz hilft Menschen mit Beeinträchtigungen, selbstbestimmt zu leben.

Die Persönliche Assistenz unterstützt sie bei Dingen, die sie selbst nicht machen können.

Zum Beispiel zu Hause, in der Arbeit oder in der Freizeit.

## **Qualitäts-Evaluator, Qualitäts-Evaluatorin**

Ein Qualitäts-Evaluator oder eine Qualitäts-Evaluatorin macht Befragungen in Wohn-Einrichtungen oder Werkstätten.

Er oder sie schaut,

ob für die Menschen mit Beeinträchtigungen alles passt.

Ein Qualitäts-Evaluator oder eine Qualitäts-Evaluatorin ist selbst ein Mensch mit Beeinträchtigung.

## **Sensibilisierung, sensibilisieren**

Sensibilisierung bedeutet:

jemandem etwas bewusst machen,

jemanden auf etwas aufmerksam machen.

## **Soziale Fähigkeiten**

Soziale Fähigkeiten sind besondere Fähigkeiten.

Sie sind Teil der eigenen Persönlichkeit.

Sie helfen uns,

damit wir mit anderen Menschen gut auskommen.

Soziale Fähigkeiten sind zum Beispiel:

freundlich sein, selbstbewusst sein, gut zuhören können, und vieles mehr.

### **Supervisor, Supervisorin**

Ein Supervisor oder eine Supervisorin helfen, wenn es in der Arbeit Probleme gibt. Er oder Sie hilft durch Gespräche.

### **System**

Ein System ist etwas, das aus mehreren Teilen besteht. Die Teile gehören zusammen und beeinflussen sich immer auch. Das heißt, die Teile stehen in einer Beziehung zueinander. In unserem Fall geht es um die Computer-Systeme: Alexa und Siri.

---

# EMC-Bildungs-Gutscheine



Sind Sie auf der Suche  
nach einer **Geschenks-Idee**?

Schenken Sie doch jemandem eine Weiterbildung  
im Empowerment-Center des KI-I.

Schreiben Sie uns eine E-Mail an: [office@emc.ki-i.at](mailto:office@emc.ki-i.at)  
und wir stellen Ihnen einen Gutschein aus.

Sie können den Betrag frei bestimmen.

Das heißt:

Sie bestimmen, wie viel Geld auf dem Gutschein sein soll.

## Anmeldung und Information

### Empowerment Center

Bethlehemstraße 3 / 2. Stock  
4020 Linz, AUSTRIA

Telefon: +43 732 272862

E-Mail: [anmeldung@emc.ki-i.at](mailto:anmeldung@emc.ki-i.at)

# Anmelde-Formular

Hiermit melde ich mich verbindlich für diese Weiterbildungen vom Empowerment-Center des KI-I an:

Name der Weiterbildung	Datum vom 1. Termin	Kosten

Ihre persönlichen Daten:

<b>Name:</b>	
<b>Adresse:</b>	
<b>E-Mail:</b>	
<b>Telefon-Nummer:</b>	

Wenn die Rechnung an eine andere Adresse geschickt werden soll, dann geben Sie hier bitte die Rechnungs-Adresse an:

---

---

---

Nach Ihrer Anmeldung bekommen Sie eine schriftliche Anmelde-Bestätigung von uns.



## Datenschutz:

Der Veranstalter der Weiterbildungen ist das Kompetenznetzwerk KI-I.

Bitte ankreuzen:

- Ich bin damit einverstanden, dass der Veranstalter meine **persönlichen Daten** für diese Dinge verwendet:
- Für die Anmeldung zu den Weiterbildungen
  - Für das Schreiben und Versenden der Rechnung
  - Für das Vorbereiten von Seminar-Unterlagen
  - Für eine telefonische Rücksprache, wenn das notwendig ist

Meine **persönlichen Daten** sind:

- Mein Name
- Meine Adresse
- Meine E-Mail-Adresse
- Meine Telefon-Nummer

Wenn ich möchte, dass das der Veranstalter meine persönlichen Daten nicht mehr verwendet, dann kann ich eine E-Mail schreiben an:

[office@emc.ki-i.at](mailto:office@emc.ki-i.at).

Bitte ankreuzen:

- Ich bin damit einverstanden, dass mir der Veranstalter regelmäßig Informationen zu den Bildungs-Veranstaltungen vom KI-I zuschickt. Dazu darf der Veranstalter meine **persönlichen Daten** verwenden.

Meine **persönlichen Daten** sind:

- Mein Name
- Meine Adresse
- Meine E-Mail-Adresse

Wenn ich keine Informationen mehr möchte, dann kann ich eine E-Mail schreiben an: [office@emc.ki-i.at](mailto:office@emc.ki-i.at).

---

Ort, Datum

---

Unterschrift

## **Informationen zur Datenschutz-Erklärung:**

Es gibt Informationen zu Ihren Rechten und zur Verwendung Ihrer persönlichen Daten.

Diese Informationen finden Sie in unserer Datenschutz-Erklärung. Sie finden unsere Datenschutz-Erklärung auf der Webseite vom KI-I: [www.ki-i.at](http://www.ki-i.at).

Wenn Sie Fragen haben, dann können Sie eine E-Mail schreiben an [office@emc.ki-i.at](mailto:office@emc.ki-i.at). Sie können uns auch anrufen unter: 0732/272862.

## **Haftung:**

Die Teilnahme an den Weiterbildungen erfolgt auf eigene Gefahr. Der Veranstalter übernimmt bei den Weiterbildungen

**keine** Haftung für:

- Unfälle, die von einem Teilnehmer oder einer Teilnehmerin verursacht werden.
- Schäden, die von einem Teilnehmer oder einer Teilnehmerin verursacht werden.

Das heißt:

Der Veranstalter kann nicht dafür verantwortlich gemacht werden, wenn ein Teilnehmer oder eine Teilnehmerin einen Unfall hat oder einen Schaden verursacht. 98

Falls Kosten entstehen durch:

- die Absage von einer Weiterbildung oder
- die Termin-Verschiebung einer Weiterbildung oder
- die Änderung vom Ort einer Weiterbildung,

dann werden diese Kosten vom Veranstalter nicht übernommen.

# Notizen

---

---

---

---

---

---

---

---

---

---

---

---

---

---

---

---

---

---

---

---

---

---

---

---

---

---

---

---

---

---

